

Liegenschaften der GKG in den Stadtteilen

Annahme: Pro Stadtteil

- zwei A-Zentren *oder*
- ein A-Zentrum sowie zwei B-Zentren *oder*
- ein A-Zentrum sowie zwei A-Zentren mit Zweitnutzung.

A-Zentrum: Kirchgemeindehaus bzw. kirchliches Zentrum mit mehreren (im Raumreservationssystem aufgeführten) Räumen/Sälen (mit oder ohne Kirche bzw. Pfarrhaus).

B-Zentrum: Kirchgemeindehaus bzw. kirchliches Zentrum mit max. 1-3 (im Raumreservationssystem aufgeführten) Räumen/Sälen (mit oder ohne Kirche).

A-Zentrum mit Zweitnutzung: A-Zentrum, welches durch eine Zweitnutzung so weit eingeschränkt ist, dass es zu einem B-Zentrum wird.

Legende:

Kirchgemeindehaus (KGH) bzw. kirchliches Zentrum



A-Zentrum



Kirche



B-Zentrum



Gewidmete Pfarrhaus (PH) (Verwaltungsvermögen)



A-Zentrum mit Zweitnutzung



Umnutzung oder Verkauf der jeweiligen Liegenschaft



Liegenschaften-Legende (Anordnung gemäss Liegenschaftsportfolio der GKG)

1	Bürenpark, Bürenstrasse 8	26	Bürglenstrasse 29
2	Sulgenheimweg 7	27	Jupiterstrasse 15b
3	Werdtweg 5a	28	Dändlikerweg 51
4	Spitalgasse 44	29	Tellstrasse 31
5	Luisenstrasse 42	30	Tellstrasse 33
6	Calvinhaus, Marienstrasse 8	31	Tellstrasse 35
7	Münster, Münsterplatz 1	32	Wylerringstrasse 60
8	Burgdorfholzstrasse 35	33	Bernstrasse 85/Glockenstrasse 2
9	Nydegghof 2	34	Bottigenstrasse 300
10	Schosshaldenstrasse 43	35	Mädergutstrasse 5 (Chleehus)
11	Schosshaldenstrasse 25+25a	36	Oberbottigenweg 35
12	Breitenrainstrasse 26	37	Johanniterstrasse 24
13	Jägerweg 9	38	Kirchweg 4
14	Wylersstrasse 5	39	Kirchweg 7
15	Freiestrasse 8	40	Reichenbachstrasse 110
16	Freiestrasse 20+20a	41	Reichenbachstrasse 112
17	Neufeldstrasse 6	42	Reichenbachstrasse 114
18	Predigergasse 1	43	Eymattstrasse 2
19	Predigergasse 3	44	Eymattstrasse 2b
20	Eichmattweg 8	45	Kornweg 21
21	Friedenstrasse 9	46	Weiermattstrasse 56 (Gäbelhus)
22	Steigerhubelstrasse 120		
23	Steigerhubelstrasse 65		
24	Brunnadernstrasse 36		
25	Brunnadernstrasse 40		

Stadtteil II: Länggasse – Felsenau (Variante 1)



Angaben Bevölkerung:

Bevölkerung total: 18'293

Reformiert: 8'516 (46.6%)

(Quelle: Statistikdienste der Stadt Bern)

Liegenschaften

A-Zentren:

Paulus (KGH, Kirche, PH), Ausbau
Rossfeld (KGH, Kirche),
Zweitnutzung als ökumenisches
Zentrum

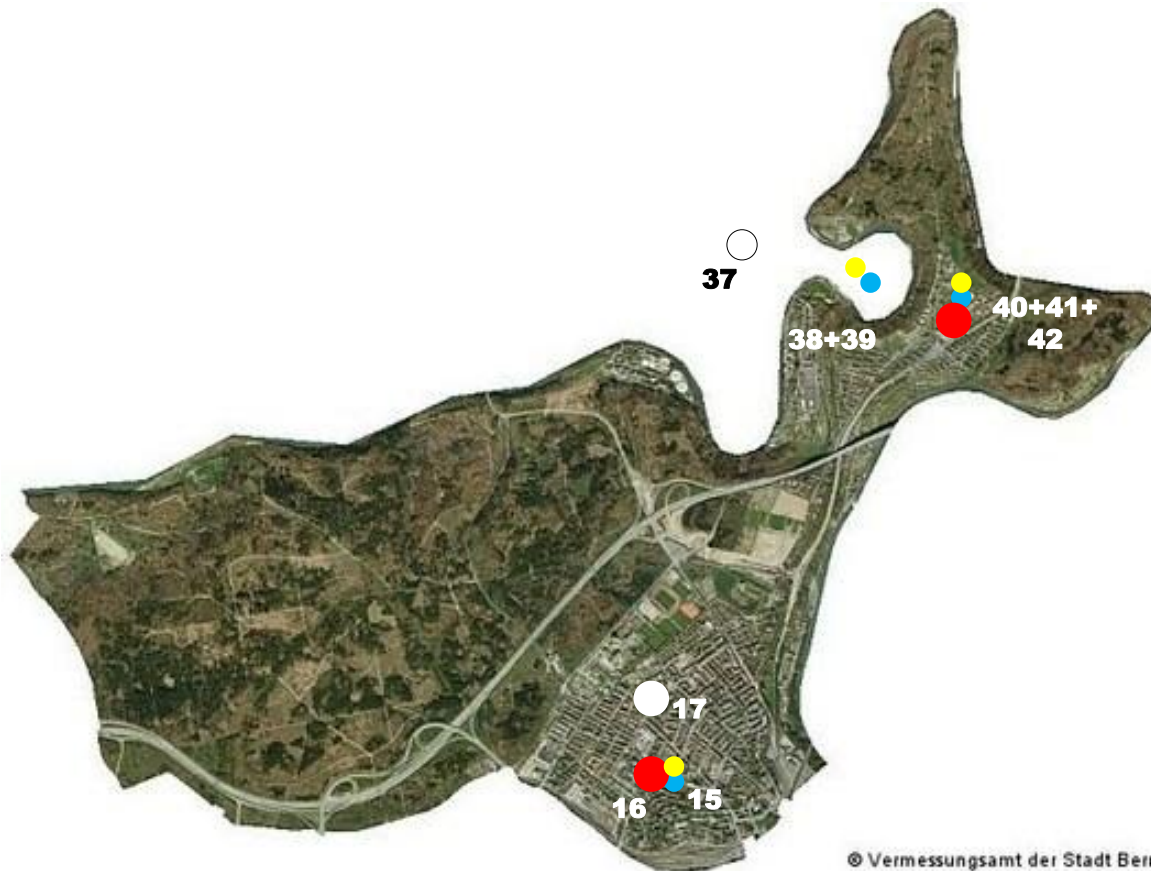
Bremgarten (KGH, Kirche, PH),
KGH: Zweitnutzung mit Katholiken
und/oder Gemeinde

Pfarrhaus Rossfeld verkaufen bzw.
umnutzen, KGH an Neufeldstrasse
in Pfarrwohnung (für Pfarrer aus
Freiestrasse) und weitere Wohnung
umnutzen.

Quartiere: Engeried, Felsenau, Neufeld, Länggasse,
Stadtbach und Muesmatt

Kirchgemeinden: Paulus, Frieden, Matthäus Bern
und Bremgarten

Stadtteil II: Länggasse – Felsenau (Variante 2)



Angaben Bevölkerung:
Bevölkerung total: 18'293
Reformiert: 8'516 (46.6%)
(Quelle: Statistikdienste der Stadt Bern)

Liegenschaften
A-Zentren:
Paulus (KGH, Kirche, PH), Ausbau
Rossfeld (KGH, Kirche, PH)

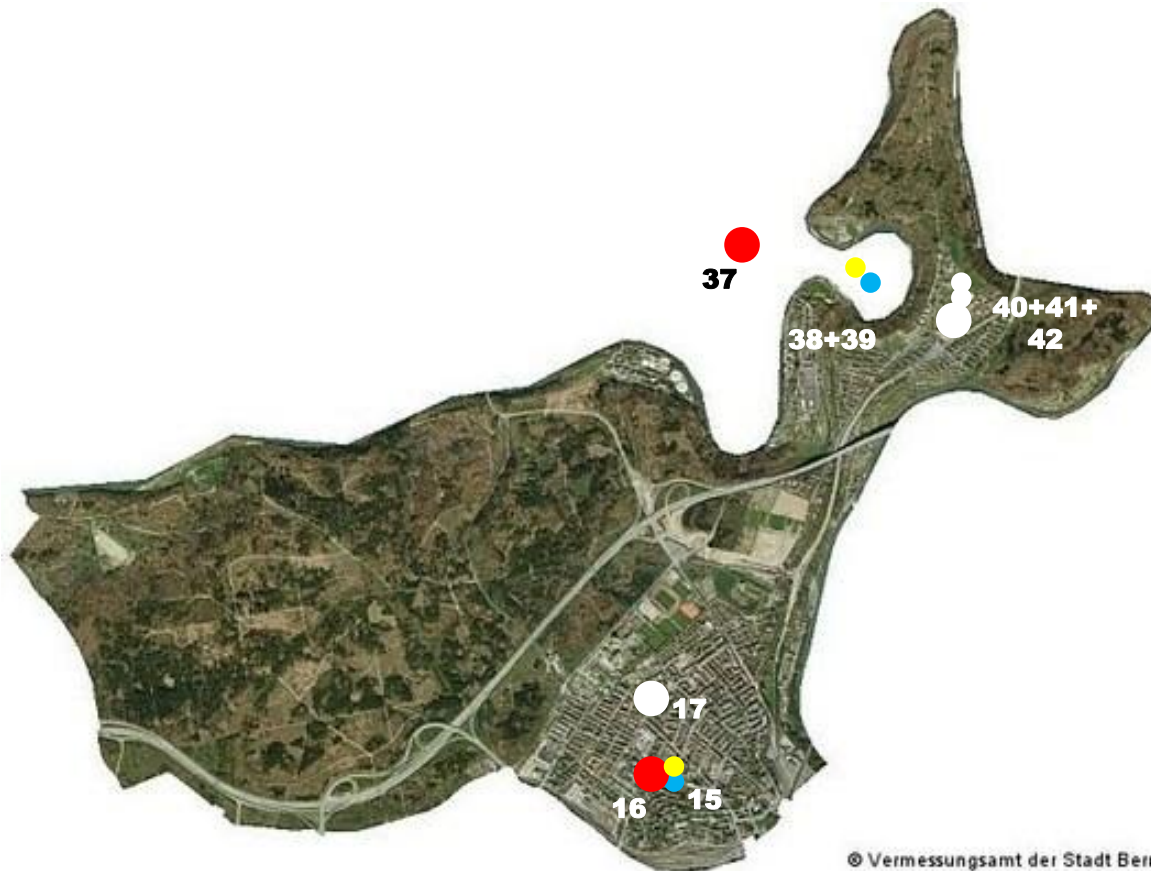
Kirche Bremgarten (vermehrt
Spezialanlässe)

KGH an Neufeldstrasse in
Pfarrwohnung (für Pfarrer aus
Freiestrasse) und weitere Wohnung
umnutzen. KGH Bremgarten
verkaufen bzw. umnutzen
(Bremgarten: einmieten bei Bedarf
möglich)

Quartiere: Engeried, Felsenau, Neufeld, Länggasse,
Stadtbach und Muesmatt

Kirchgemeinden: Paulus, Frieden, Matthäus Bern
und Bremgarten

Stadtteil II: Länggasse – Felsenau (Variante 3)



Angaben Bevölkerung:
Bevölkerung total: 18'293
Reformiert: 8'516 (46.6%)
(Quelle: Statistikdienste der Stadt Bern)

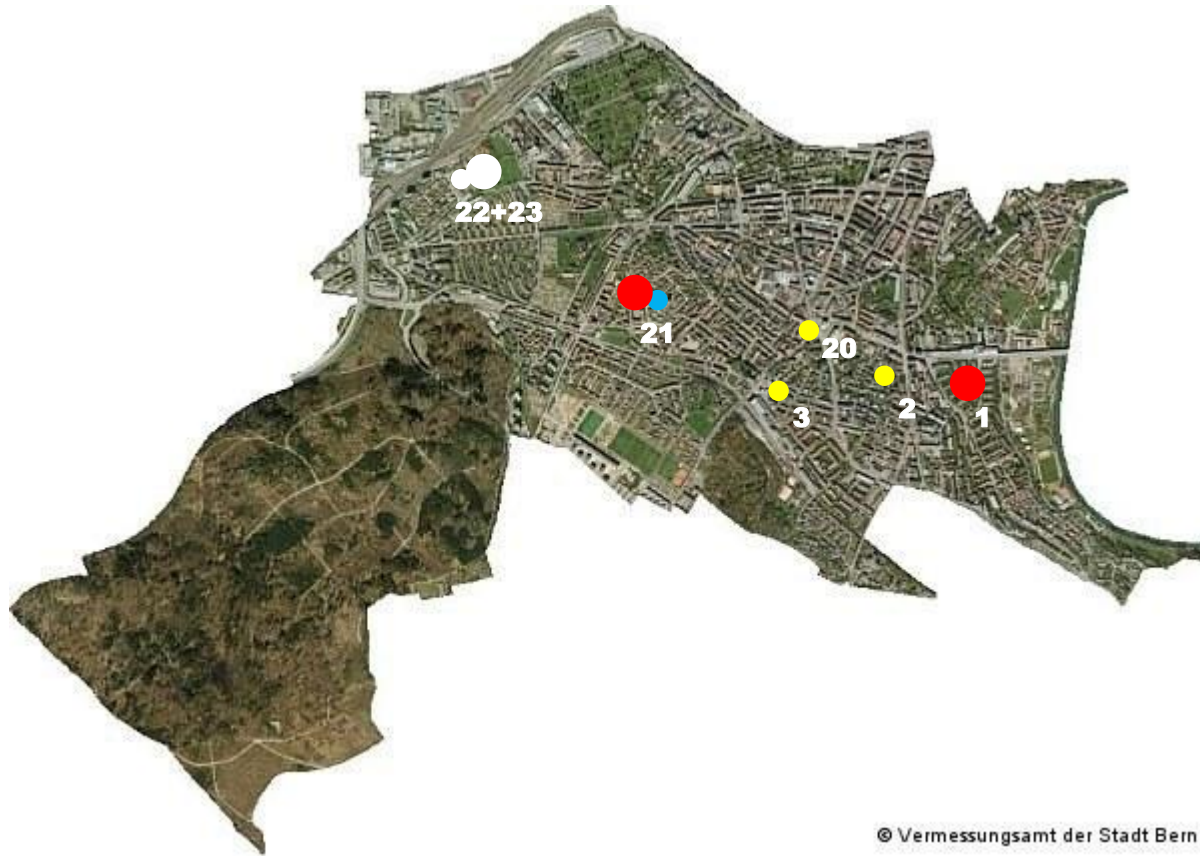
Liegenschaften
A-Zentren:
Paulus (KGH, Kirche, PH), Ausbau
Bremgarten (KGH, PH, Kirche,
vermehrt für Spezialanlässe)

KGH an Neufeldstrasse in
Pfarrwohnung (für Pfarrer aus
Freiestrasse) und weitere Wohnung
umnutzen. Rossfeld (KGH, Kirche
und PH) verkaufen bzw. umnutzen
(Rossfeld: einmieten bei Bedarf
möglich)

Quartiere: Engeried, Felsenau, Neufeld, Länggasse,
Stadtbach und Muesmatt

Kirchgemeinden: Paulus, Frieden, Matthäus Bern
und Bremgarten

Stadtteil III: Mattenhof – Weissenbühl (Variante 1)



Angaben Bevölkerung:
Bevölkerung total: 28'283
Reformiert: 11'898 (42%)
(Quelle: Statistikdienste der Stadt Bern)

Liegenschaften
A-Zentren:
Frieden (KGH, Kirche)
Bürenpark (KGH)

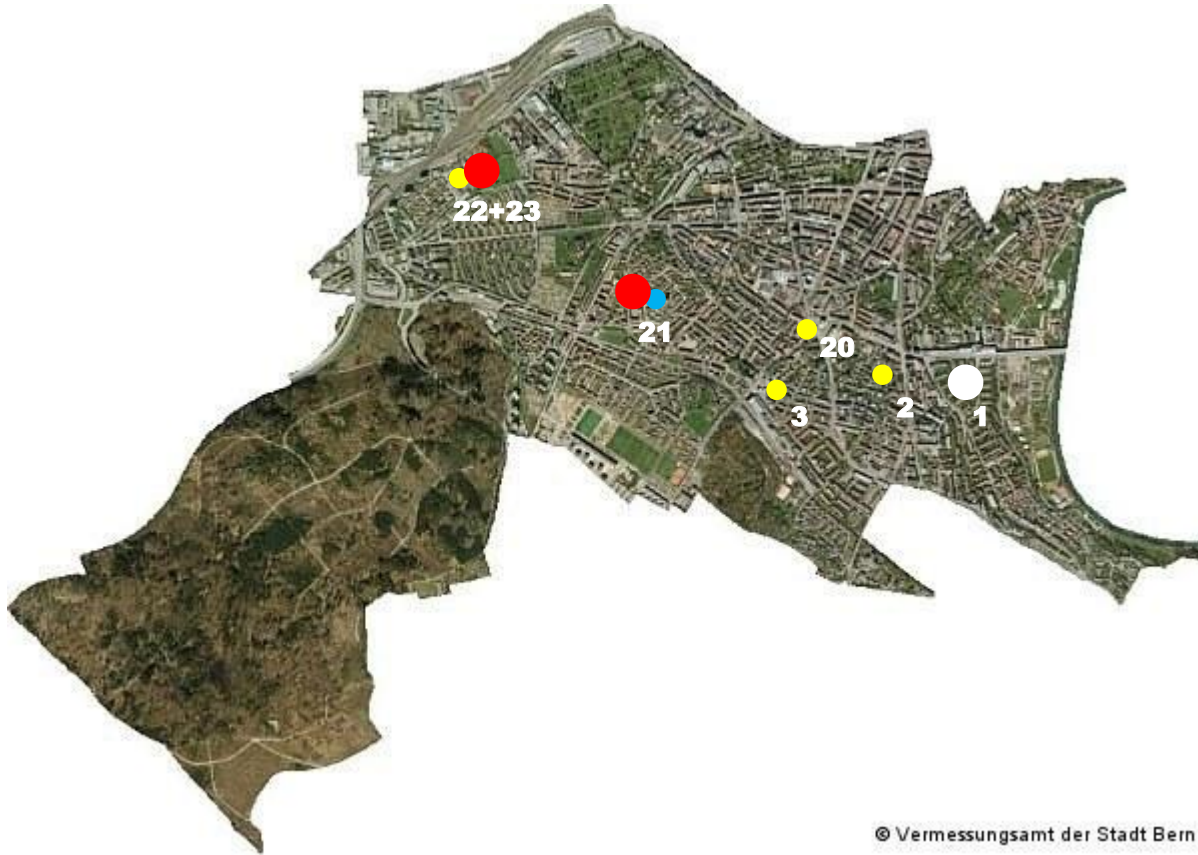
Evtl. Pfarrhäuser in
Renditeobjekte umwandeln.

Steigerhubel (KGH) und
Pfarrhaus (Steigerhubel)
verkaufen bzw. umnutzen.

Quartiere: Holligen, Weissenstein, Mattenhof,
Monbijou, Weissenbühl, Sandrain und Marzili

Kirchgemeinden: Frieden, Heiliggeist

Stadtteil III: Mattenhof – Weissenbühl (Variante 2)



© Vermessungsamt der Stadt Bern

Angaben Bevölkerung:
Bevölkerung total: 28'283
Reformiert: 11'898 (42%)
(Quelle: Statistikdienste der Stadt Bern)

Liegenschaften
A-Zentren:
Frieden (KGH, Kirche)
Steigerhubel (KGH, PH), Ausbau
zu starkem Zentrum

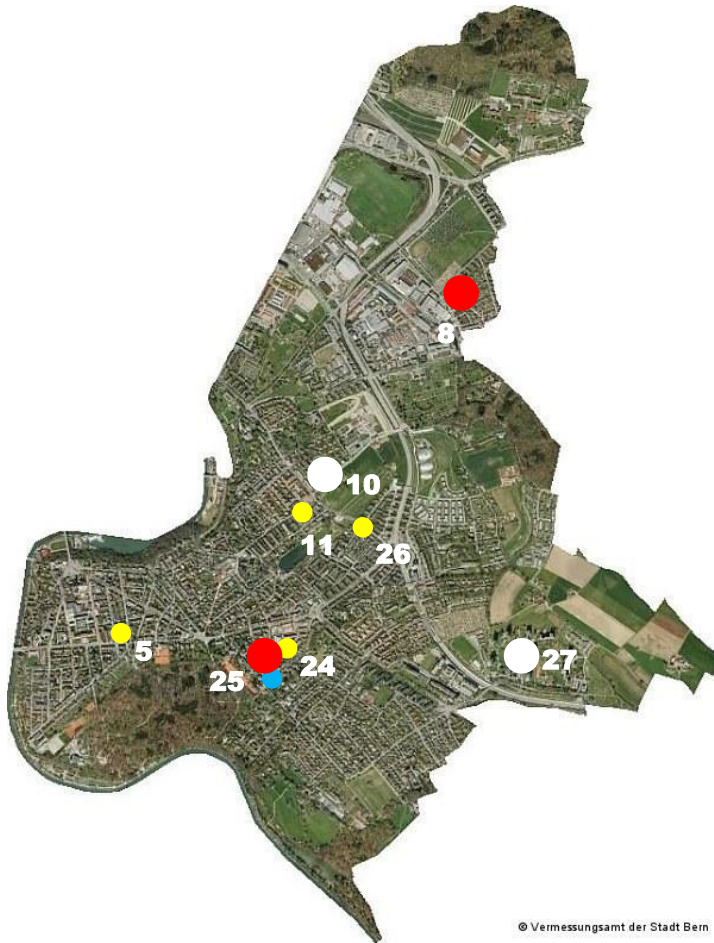
Evtl. Pfarrhäuser in
Renditeobjekte umwandeln.

Bürenpark einzig für GKG nutzen
oder gemischt für GKG und
Stadtteil III.

Quartiere: Holligen, Weissenstein, Mattenhof,
Monbijou, Weissenbühl und Sandrain

Kirchgemeinden: Frieden, Heiliggeist

Stadtteil IV: Kirchenfeld – Schosshalde (Variante 1)



Angaben Bevölkerung:
Bevölkerung total: 23'585
Reformiert: 11'715 (49.7%)
(Quelle: Statistikdienste der Stadt Bern)

Liegenschaften
A-Zentren:
Petrus (KGH, Kirche, PH)
Burgfeld (KGH), Ausbau zu starkem
Zentrum

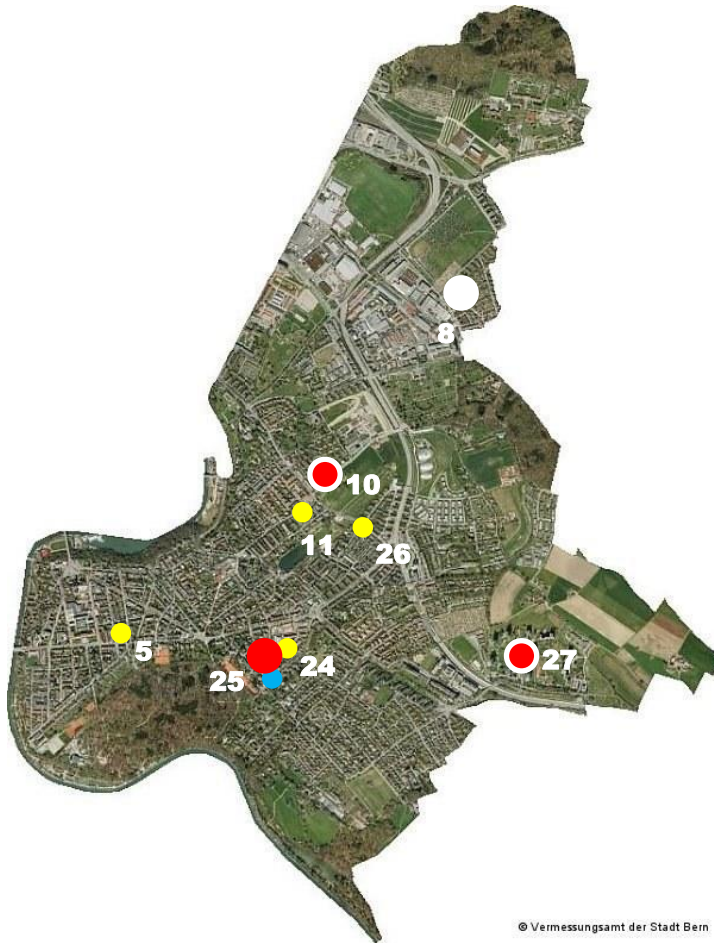
Evtl. Pfarrhäuser in Renditeobjekte
umwandeln.

Schosshalde (KGH) und Wittigkofen
(KGH) verkaufen bzw. umnutzen.

Quartiere: Kirchenfeld, Gryphenhübeli, Brunnadern,
Murifeld, Schosshalde und Beundenfeld

Kirchgemeinden: Petrus, Nydegg, Münster

Stadtteil IV: Kirchenfeld – Schosshalde (Variante 2)



Angaben Bevölkerung:
Bevölkerung total: 23'585
Reformiert: 11'715 (49.7%)
(Quelle: Statistikdienste der Stadt Bern)

Liegenschaften
A-Zentrum:
Petrus (KGH, Kirche, PH)

B-Zentren:
Schosshalde (KGH)
Wittigkofen (KGH)

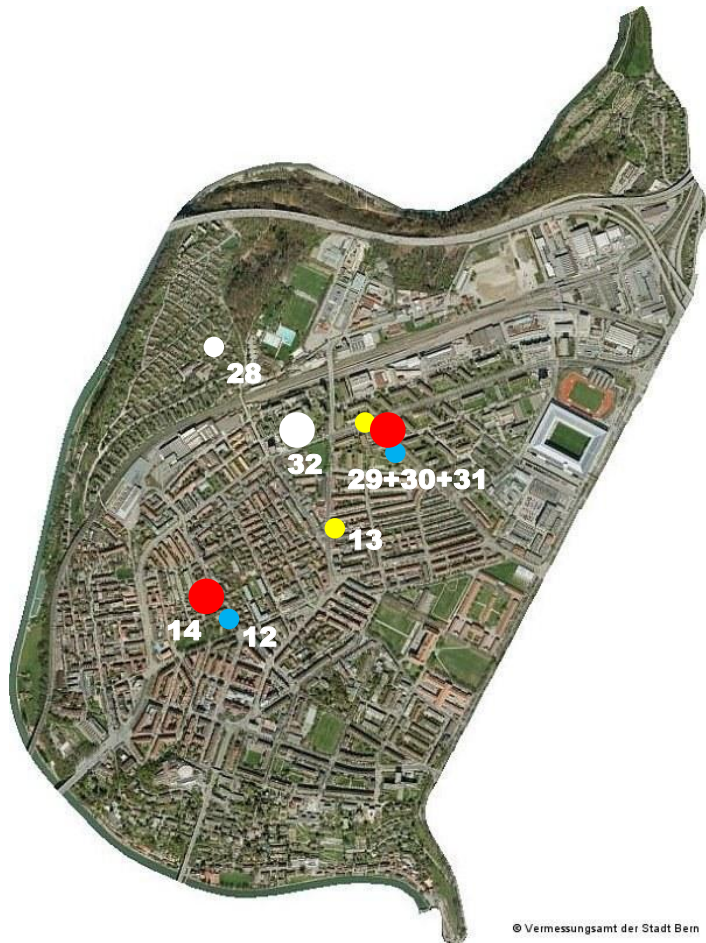
Evtl. Pfarrhäuser in Renditeobjekte
umwandeln.

Burgfeld (KGH) verkaufen bzw.
umnutzen (und dabei Anteil von
Stadt aufkaufen).

Quartiere: Kirchenfeld, Gryphenhübeli, Brunnadern,
Murifeld, Schosshalde und Beundenfeld

Kirchgemeinden: Petrus, Nydegg, Münster

Stadtteil V: Breitenrain – Lorraine (Variante 1)



Angaben Bevölkerung:
Bevölkerung total: 24'375
Reformiert: 11'112 (45.6%)
(Quelle: Statistikdienste der Stadt Bern)

Liegenschaften

A-Zentren:

Markus (KGH, Kirche, PH), Kirche mit multifunktionaler Nutzung

Johannes (KGH, Kirche)

KGH Johannes: UG 1+2 vermietet

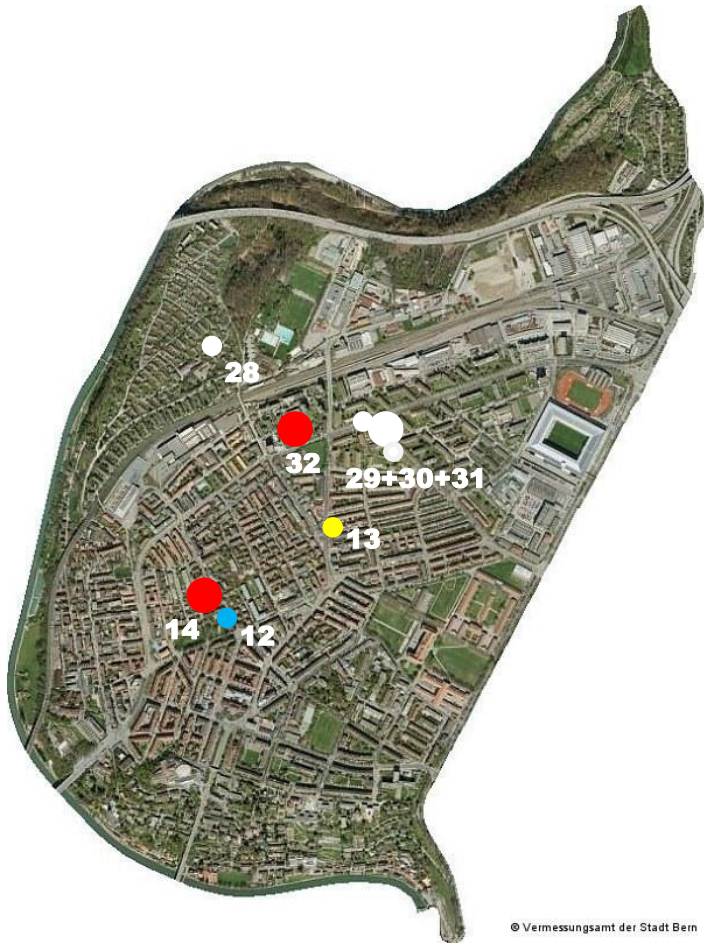
Evtl. Pfarrhaus am Jägerweg zurückwidmen, um Stadtteil zu stärken.

Wylerhus (KGH) verkaufen bzw. umnutzen; Pfarrhaus (Dändlikerweg) verkaufen.

Quartiere: Altenberg, Spitalacker, Breiffeld, Breitenrain und Lorraine

Kirchgemeinden: Johannes, Markus

Stadtteil V: Breitenrain – Lorraine (Variante 2)



Angaben Bevölkerung:
Bevölkerung total: 24'375
Reformiert: 11'112 (45.6%)
(Quelle: Statistikdienste der Stadt Bern)

Liegenschaften

A-Zentren:

Johannes (KGH, Kirche), KGH: UG 1+2
vermietet

Wylerhus (KGH), Ausbau zu starkem
Zentrum

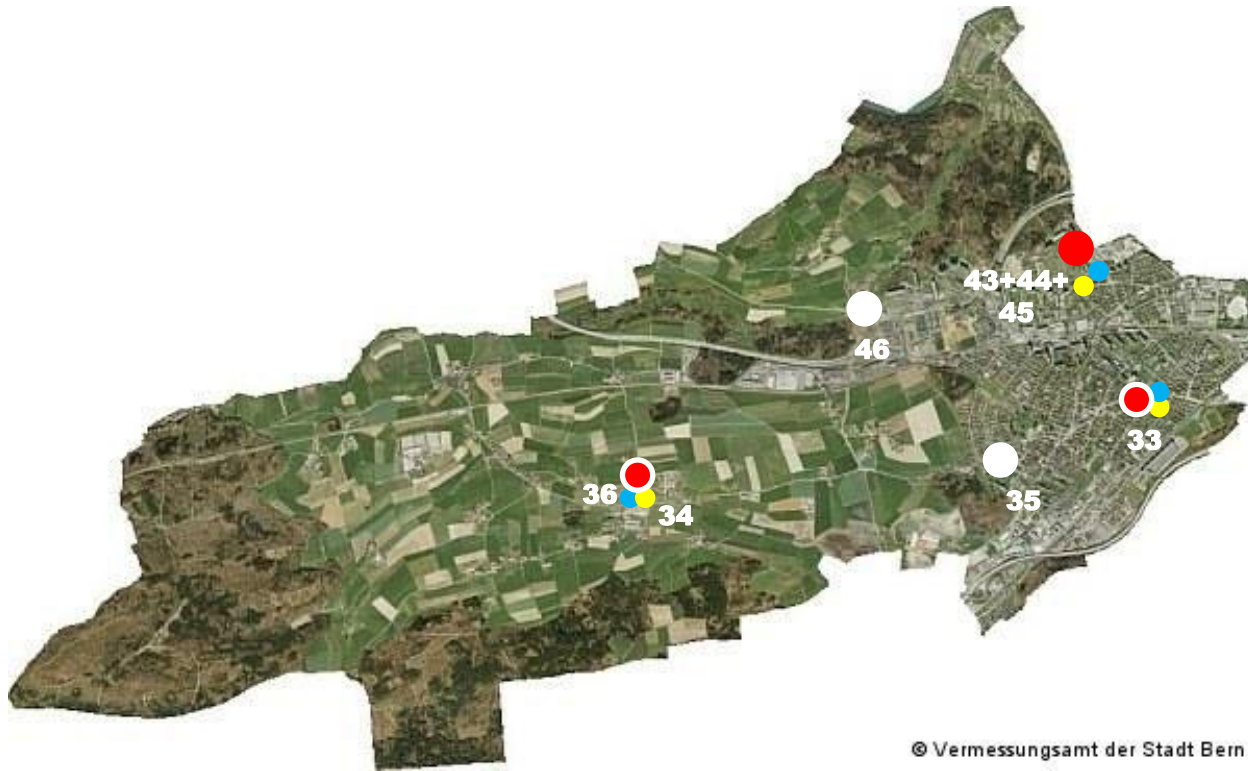
Evtl. Pfarrhaus am Jägerweg
zurückwidmen, um Stadtteil zu stärken.

Markus (KGH, Kirche, PH) umnutzen
(Migrationskirche); Pfarrhaus
(Dändlikerweg) verkaufen.

Quartiere: Altenberg, Spitalacker, Breiffeld,
Breitenrain und Lorraine

Kirchgemeinden: Johannes, Markus

Stadtteil VI: Bümpliz – Oberbottigen (Variante 1)



Angaben Bevölkerung:
Bevölkerung total: 31'838
Reformiert: 12'379 (38.9%)
(Quelle: Statistikdienste der Stadt Bern)

Liegenschaften
A-Zentrum:
Bethlehem (KGGH, Kirche, PH)

B-Zentren:
Bümpliz (KGGH, Kirche, PH)
(zusätzliche Büros ehem.
Sigristenhaus)
Oberbottigen (KGGH, Kirche, PH)

Chleehus (KGGH) und Gäbelhus
(KGGH) verkaufen bzw. umnutzen.

Quartiere: Bümpliz, Oberbottigen, Stöckacker und
Bethlehem

Kirchgemeinden: Bümpliz, Bethlehem

Stadtteil VI: Bümpliz – Oberbottigen (Variante 2)



© Vermessungsamt der Stadt Bern

Angaben Bevölkerung:
Bevölkerung total: 31'838
Reformiert: 12'379 (38.9%)
(Quelle: Statistikdienste der Stadt Bern)

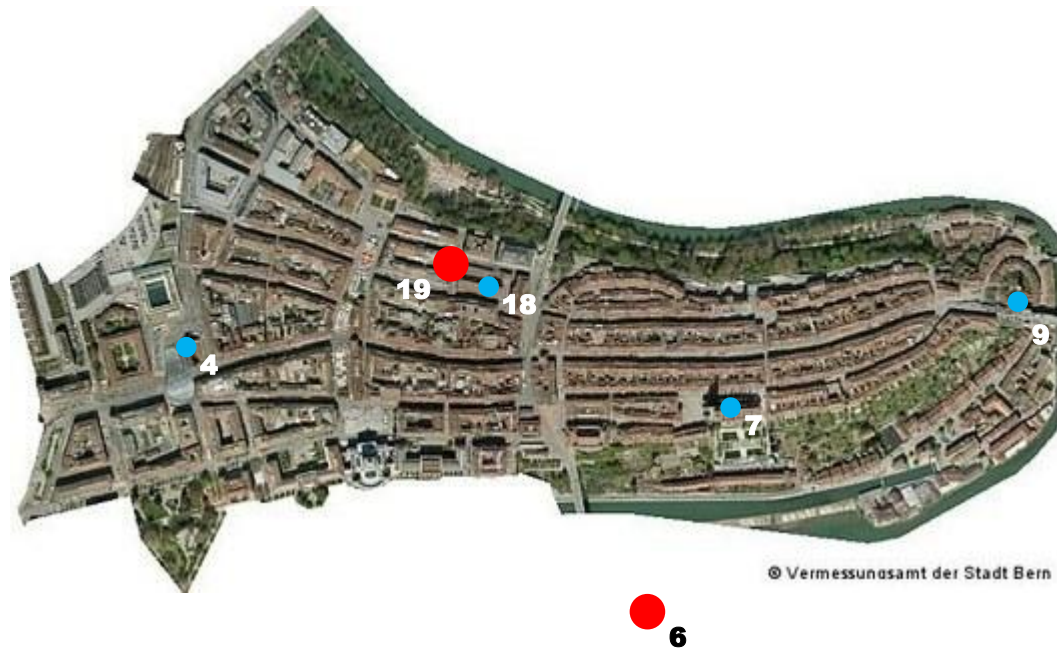
Liegenschaften
A-Zentren:
Bethlehem (KGH, Kirche, PH)
Chleehus (KGH)

Bümpliz (KGH), Gäbelhus (KGH)
und Oberbottigen (KGH, Kirche,
PH) verkaufen bzw. umnutzen.

Quartiere: Bümpliz, Oberbottigen, Stöckacker und
Bethlehem

Kirchgemeinden: Bümpliz, Bethlehem

Innere Stadt (besondere Regelung)



Quartiere: Schwarzes Quartier, Weisses Quartier, Grünes Quartier, Gelbes Quartier und Rotes Quartier

Kirchgemeinden: Heiliggeist, Nydegg, Münster, Paroisse

Angaben Bevölkerung:

Bevölkerung total: 3'915

Reformiert: 1'782 (45.5%)

(Quelle: Statistikdienste der Stadt Bern)

Liegenschaften

A-Zentren:

Le Cap (KGH)

Calvinhaus (KGH, OG 1+2
vermietet)

Spezielle Regelung der Kirchen:

Münster: Predigten & Grossanlässe

Heiliggeist: Profilkirche, z.B. mit
offener kirche

Paroisse: Konzerte & Kultur,
Predigten evtl. im Chor

Nydegg: Gemeindekirche, Predigten