

Finanzielle Übersicht und Mitgliederentwicklung Gesamtkirchgemeinden Bern

Quelle: Daten der Abteilung für Finanz-, Personal- und Rechnungswesen des Kirchmeieramtes

Steuereinnahmen

Die Anzahl Steuerpflichtigen des Jahres 2010 basiert auf der NESKO Steuerabrechnung des Kantons. Rund 81,3 % der Kirchenmitglieder sind auch steuerpflichtig.

Absolute in CHF Millionen						
	2005	2006	2007	2008	2009	2010
Natürliche Personen	18'464	18'467	19'392	20'310	19'946	19'745
Juristische Personen	4'228	6'559	8'880	3'779	5'358	6'883
Kapital NP	220	186	205	239	229	244
Quellsteuer	240	297	276	281	298	282
Grundstückgewinn	629	344	680	681	456	819
	23'780	25'853	29'432	29'432	26'287	27'973
+/- Rückstellungen	1'403	390	-1'610		1'211	399
	25'183	26'243	27'822	27'822	27'498	28'372

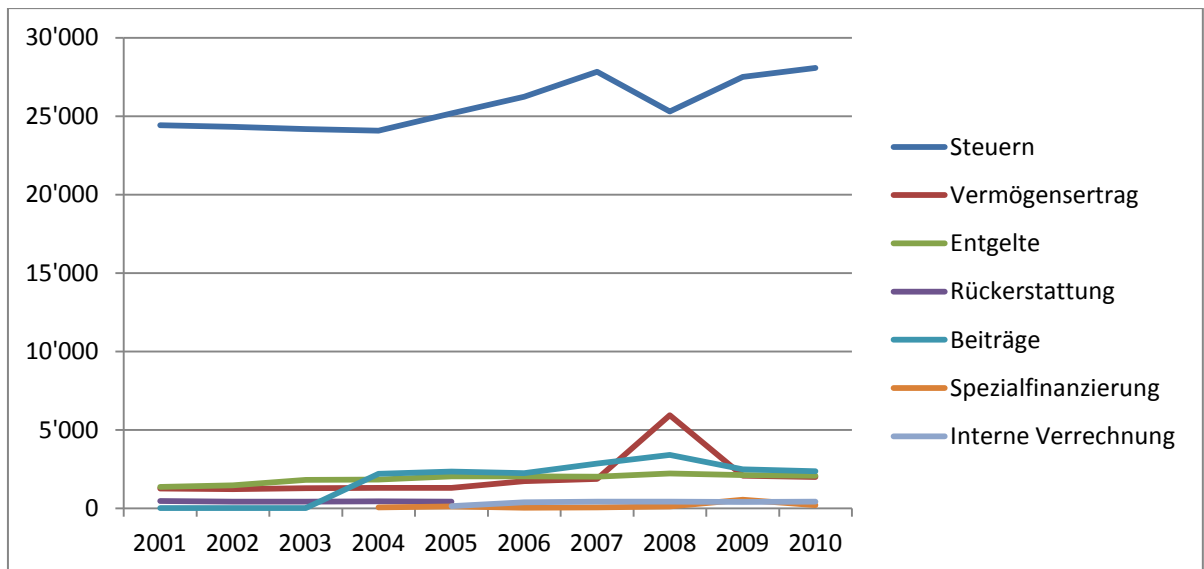
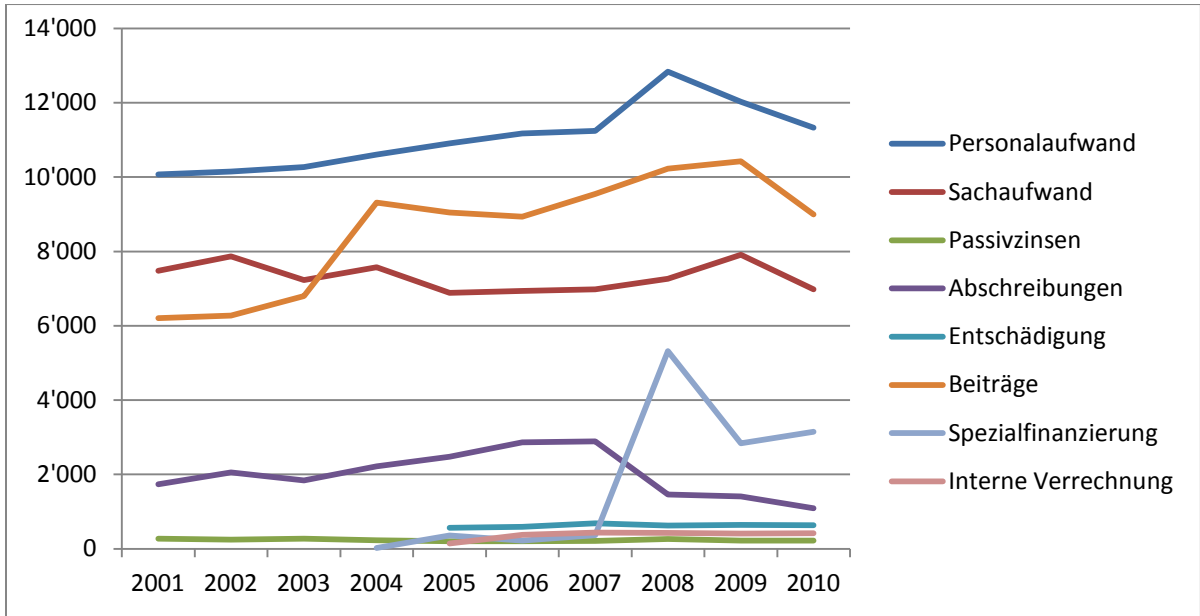
Anteil JP am Gesamtsteuerertrag							
	2004	2005	2006	2007	2008	2009	2010
Natürliche Personen	82.16%	82.22%	75.00%	73.87%	85.05%	79.62%	75.48%
Juristische Personen	17.84%	17.78%	25.00%	26.13%	14.95%	20.38%	24.52%

Aufwand – Ertrag 2001-2010

	2001	2002	2003	2004	2005	2006	2007	2008	2009	2010
Aufwand	25'775	26'604	26'407	29'973	30'605	31'314	32'363	38'431	35'893	32'815
Ertrag	27'542	27'460	27'718	29'905	31'558	32'668	35'086	37'376	35'144	35'133
Ergebnis	1'767	856	1'311	-69	954	1'354	2'724	-1'055	-749	2'318

	2001	2002	2003	2004	2005	2006	2007	2008	2009	2010
Personalaufwand	10'076	10'152	10'271	10'608	10'909	11'175	11'242	12'835	12'029	11'330
Sachaufwand	7'483	7'870	7'230	7'576	6'885	6'942	6'977	7'268	7'914	6'979
Passivzinsen	278	251	271	228	208	206	213	266	221	223
Abschreibungen	1'735	2'056	1'839	2'221	2'482	2'862	2'890	1'462	1'410	1'093
Entschädigung					569	595	685	625	648	632
Beiträge	6'203	6'275	6'796	9'317	9'049	8'938	9'551	10'227	10'423	8'993
Spezialfinanzierung				24	363	218	372	5'321	2'841	3'147
Interne Verrechnung					141	378	435	426	408	418
Total Aufwand	25'775	26'604	26'407	29'973	30'605	31'314	32'363	38'431	35'893	32'815

	2001	2002	2003	2004	2005	2006	2007	2008	2009	2010
Steuern	24'414	24'320	24'184	24'074	25'183	26'243	27'822	25'289	27'498	28'072
Vermögensertrag	1'272	1'225	1'284	1'295	1'311	1'735	1'884	5'932	2'073	1'990
Entgelte	1'374	1'470	1'807	1'829	2'037	2'040	2'021	2'214	2'127	2'087
Rückerstattung	470	433	430	440	433					13
Beiträge	12	12	12	2'204	2'342	2'240	2'862	3'402	2'481	2'361
Spezialfinanzierung				62	110	32	62	113	555	193
Interne Verrechnung					142	378	435	426	408	418
Total Ertrag	27'542	27'460	27'718	29'905	31'558	32'668	35'086	37'376	35'144	35'133



Kirchengliederentwicklung 1970-2010

Jahr	Erklärte Austritte	Erklärte Eintritte	Kirchenglieder	Kirchenglieder ohne Wochenaufenthalter	Rückgang der Anzahl Kirchenglieder	Passive Abnahme (Gestorben / Geborenen / Zu- und Wegzug / ...)	Rückgang total in % der Kirchenglieder des Vorjahres	Anteil der erklärten Austritte am Kirchengliederschwind
1970			115'779					
1980			96'673					
1990			84'259					
1993	636	26	78'394	74'370		-636		
1994	438	33	76'653	72'718	1'741	1'303	2.22%	26.51%
1995	487	31	75'242	71'380	1'411	924	1.84%	36.40%
1996	378	21	73'464	69'693	1'778	1'400	2.36%	22.41%
1997	443	21	71'791	68'106	1'673	1'230	2.28%	27.91%
1998	366	13	70'272	66'665	1'519	1'153	2.12%	25.40%
1999	327	17	68'993	65'452	1'279	952	1.82%	26.96%
2000	274	52	67'904	64'419	1'089	815	1.58%	26.52%
2001	343	44	66'787	63'359	1'117	774	1.65%	32.36%
2002	324	38	66'925	63'490	138	-462	-0.21%	
2003	319	23	66'129	62'735	796	477	1.19%	42.25%
2004	407	43	65'042	61'703	1'087	680	1.65%	39.44%
2005	378	36	64'165	60'871	877	499	1.35%	45.43%
2006	333	33	63'467	60'209	698	365	1.09%	50.30%
2007	365	50	62'844	59'618	623	258	0.98%	61.76%
2008	376	31	61'974	58'793	870	494	1.38%	45.58%
2009	445	39	61'587	58'426	387	-58	0.62%	121.25%
2010	608	51	60'959	57'830	596	-12	1.02%	102.01%

Entwicklung der Kirchengliederzahlen, Ein- und Austritte

