

Statistik
Evangelisch-reformierte Gesamtkirchgemeinde Bern
2001 - 2011

Ausgabe März 2012

Verteiler

- Kirchgemeinden der GKG je zwei Exemplare (Präsidium KGR und Sekretariat)
- Mitglieder Büro GKR
- Mitglieder KKR
- Kirchmeieramt (KM und AL)

I. Kirchenglieder der Evangelisch-reformierten Gesamtkirchgemeinde (GKG) Bern 2001 – 2011

- a) Gesamtüberblick 2011 in Zahlen: Kirchgemeinden, Altersgruppen, Geschlecht
- b) Grafik Gesamtbevölkerung Ev.-ref. Gesamtkirchgemeinde Bern 2001 – 2011

II. Gliederung nach Kirchgemeinden

- Heiliggeist
- Münster
- Nydegg
- Johannes
- Paulus
- Französische Gemeinde (inkl. Agglomeration)
- Frieden
- Petrus
- Markus
- Bümpliz
- Matthäus Bern/Bremgarten
- Bethlehem

Erfassungskriterien

a) Ev.-ref. Bevölkerung der Stadt Bern

(basierend auf den Konfessionsstatistiken der Stadt Bern 1995 – 2004, Jahresstatistiken Winstar 2005 – 2011)

Gestützt auf die Ende 2004 erfassten Kirchengliederzahlen stellte das Kirchmeieramt fest, dass die Zahlen der Einwohnerkontrolle (EMF) der Stadt Bern von den Winstar-Zahlen um 1001 Personen abwichen (EMF 64'041, Winstar 65'042 Kirchenglieder). Die Analyse ergab, dass bei der EMF die Lutheraner (Doppelmitglieder) und die vorübergehend abgemeldeten Personen fehlten, welche korrekterweise auch dazu gezählt werden müssen. Ab Ende 2005 wird deshalb in allen relevanten Bereichen (Statistik Jahresbericht, gemeindeeigenes Budget – Globalkredit, KUW-Budget sowie Wahlen GKR) nur noch auf die Winstar-Zahlen abgestellt.

b) Alterskategorien

- Total (ev.-ref. Gesamtbevölkerung)
- 0-6 Jahre
- 7-15 Jahre
- 16-29 Jahre
- 30-64 Jahre
- 65+

c) Zeitraum

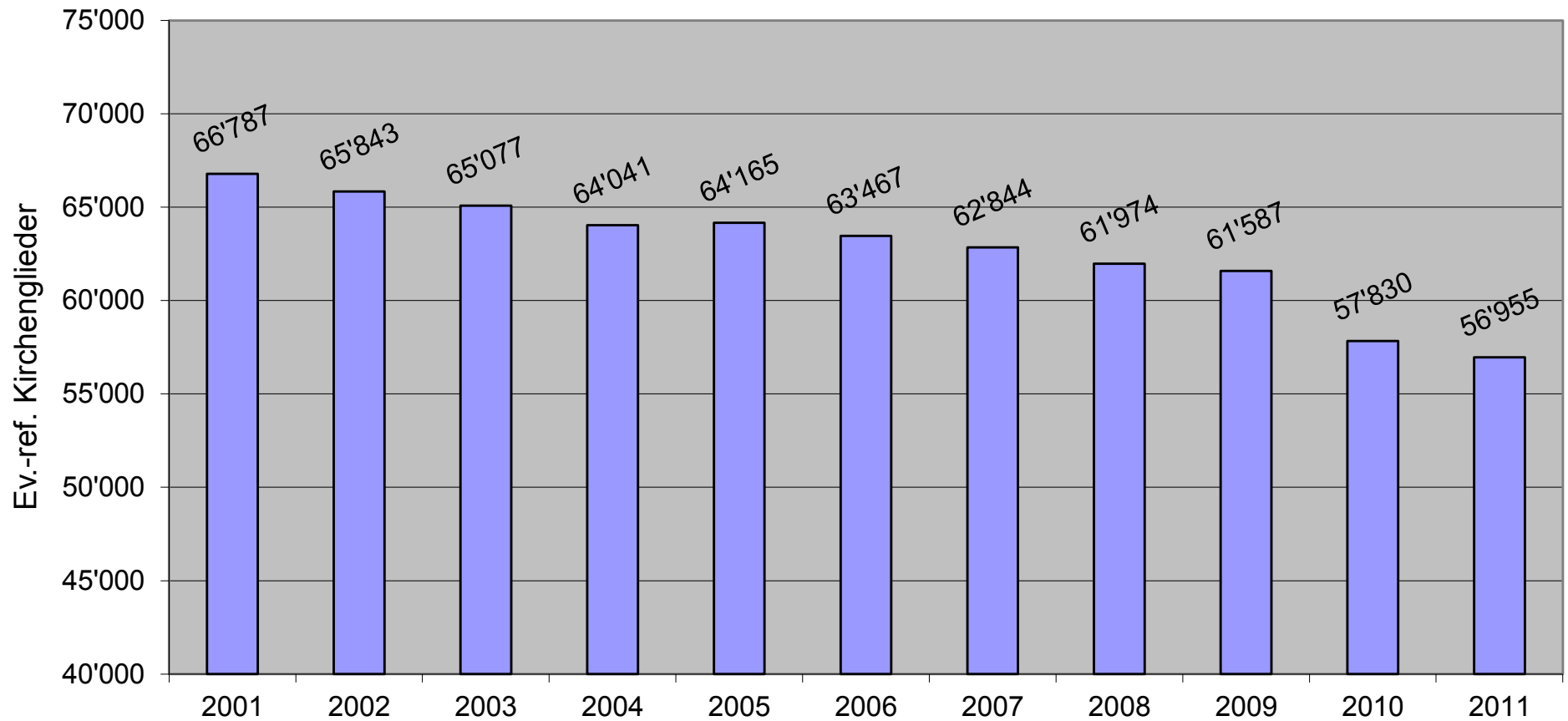
01.01.2001 - 31.12.2011

Statistik der Ev.-ref. Gesamtkirchgemeinde Bern (Stand 31.12.2010)

Ev.-ref. Wohnbevölkerung: Altersgruppen/Geschlecht/Ev.-ref. Kirchgemeinden

		Heiliggeist	Münster	Nydegg	Johannes	Paulus	Paroisse	Frieden	Petrus	Markus	Bümpliz	Matthäus	Bethlehem	Total
0-6 J.	Weiblich	115	68	119	149	153	15	117	126	65	110	109	58	1'204
	Männlich	128	62	117	163	148	15	120	106	77	99	132	64	1'231
7-15 J.	Weiblich	117	82	134	127	137	22	115	180	82	164	162	103	1'425
	Männlich	113	85	129	132	114	14	127	177	108	163	160	94	1'416
16-29 J.	Weiblich	570	215	339	542	565	38	596	418	379	564	285	321	4'832
	Männlich	532	191	307	465	467	46	480	403	354	512	251	346	4'354
30-64 J.	Weiblich	1'410	664	1'107	1'526	1'693	203	1'319	1'557	962	1'722	1'001	1'027	14'190
	Männlich	1'483	753	1'017	1'504	1'493	155	1'320	1'246	933	1'615	906	929	13'355
65 +	Weiblich	717	301	729	731	929	323	712	1'323	672	1'580	611	855	9'484
	Männlich	396	231	420	359	454	149	390	707	392	993	406	568	5'464
Total	Weiblich	2'929	1'330	2'428	3'075	3'477	601	2'859	3'604	2'160	4'140	2'168	2'364	31'135
	Männlich	2'652	1'322	1'990	2'623	2'676	379	2'437	2'639	1'864	3'382	1'855	2'001	25'820
Total		5'581	2'652	4'418	5'698	6'153	980	5'296	6'243	4'024	7'522	4'023	4'365	56'955
Abgezählte Wochen-		509	146	159	398	623	34	586	180	230	225	138	134	3'362
aufenthalter 2011														

Ev.-ref. Gesamtkirchgemeinde Bern 2001 - 2011

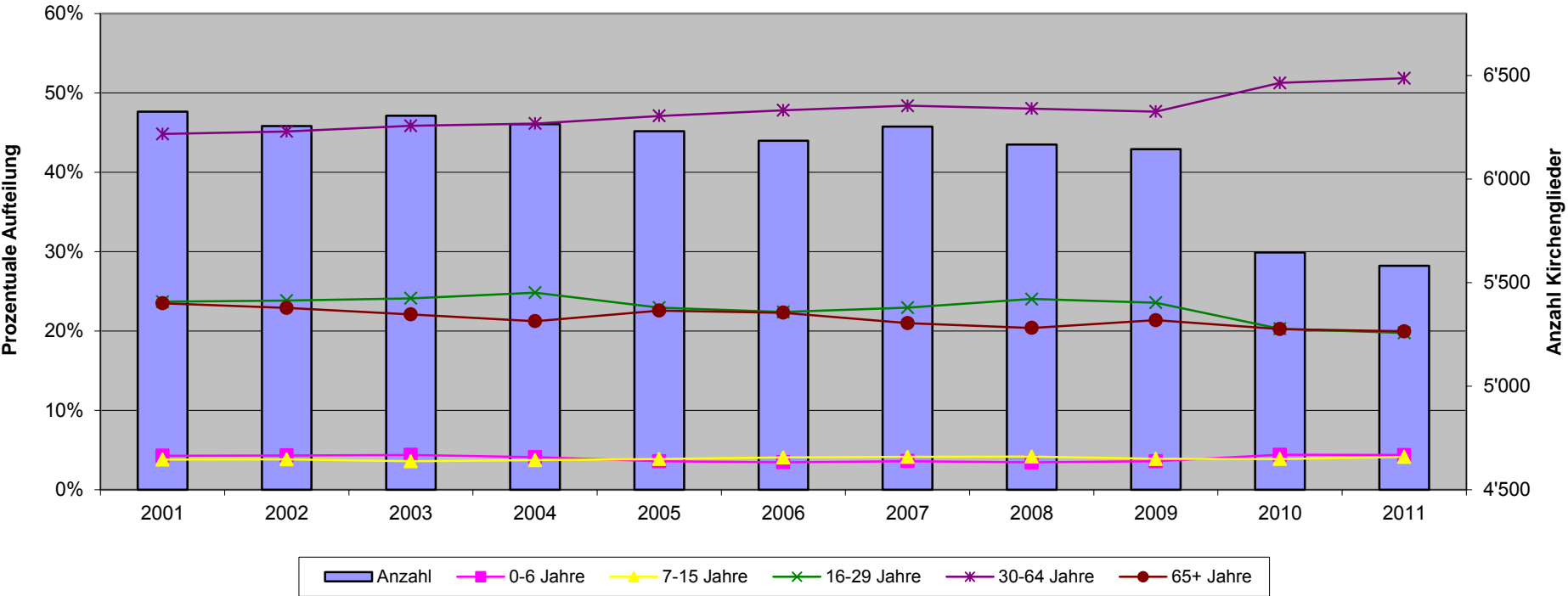


Kirchgemeinde Heiliggeist

Jahr	Total	0-6 Jahre	%	7-15 Jahre	%	16-29 Jahre	%	30-64 Jahre	%	65+ Jahre	%
2001	6'325	269	4.25%	239	3.78%	1'498	23.68%	2'834	44.81%	1'485	23.48%
2002	6'256	270	4.32%	239	3.82%	1'491	23.83%	2'824	45.14%	1'432	22.89%
2003	6'306	276	4.38%	226	3.58%	1'520	24.10%	2'891	45.85%	1'393	22.09%
2004	6'265	257	4.10%	233	3.72%	1'555	24.82%	2'890	46.13%	1'330	21.23%
2005	6'231	223	3.58%	240	3.85%	1'428	22.92%	2'934	47.09%	1'406	22.56%
2006	6'185	214	3.46%	251	4.06%	1'384	22.38%	2'957	47.81%	1'379	22.30%
2007	6'254	225	3.60%	258	4.13%	1'434	22.93%	3'025	48.37%	1'312	20.98%
2008	6'167	212	3.44%	257	4.17%	1'481	24.01%	2'961	48.01%	1'256	20.37%
2009	6'144	220	3.58%	238	3.87%	1'447	23.55%	2'927	47.64%	1'312	21.35%
2010	5'645	248	4.39%	218	3.86%	1'144	20.27%	2'893	51.25%	1'142	20.23%
2011	5'581	243	4.35%	230	4.12%	1'102	19.75%	2'893	51.83%	1'113	19.95%

	2001	2002	2003	2004	2005	2006	2007	2008	2009	2010	2011
Anzahl	6'325	6'256	6'306	6'265	6'231	6'185	6'254	6'167	6'144	5'645	5'581
0-6 Jahre	269	270	276	257	223	214	225	212	220	248	243
7-15 Jahre	239	239	226	233	240	251	258	257	238	218	230
16-29 Jahre	1'498	1'491	1'520	1'555	1'428	1'384	1'434	1'481	1'447	1'144	1'102
30-64 Jahre	2'834	2'824	2'891	2'890	2'934	2'957	3'025	2'961	2'927	2'893	2'893
65+ Jahre	1'485	1'432	1'393	1'330	1'406	1'379	1'312	1'256	1'312	1'142	1'113

Kirchgemeinde Heiliggeist

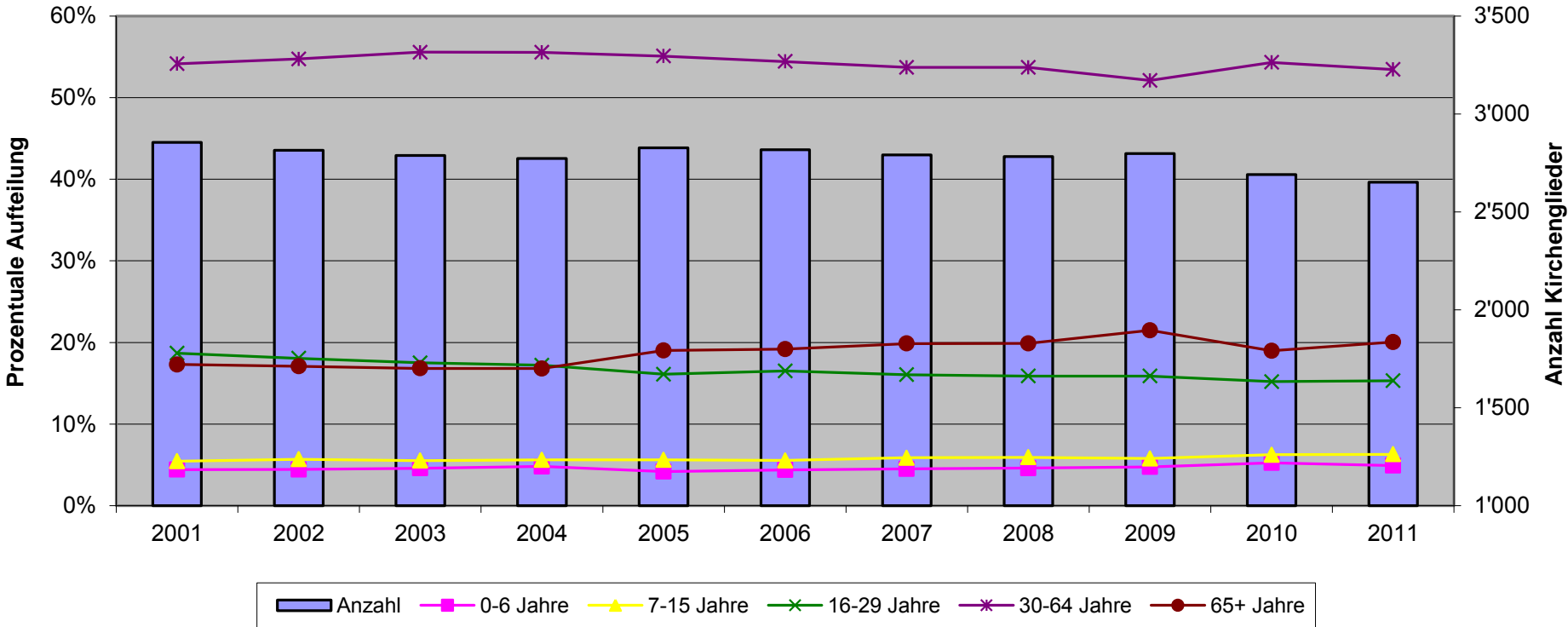


Kirchgemeinde Münster

Jahr	Total	0-6 Jahre	%	7-15 Jahre	%	16-29 Jahre	%	30-64 Jahre	%	65+ Jahre	%
2001	2'855	126	4.41%	156	5.46%	533	18.67%	1'546	54.15%	494	17.30%
2002	2'814	125	4.44%	160	5.69%	508	18.05%	1'540	54.73%	481	17.09%
2003	2'788	128	4.59%	154	5.52%	488	17.50%	1'549	55.56%	469	16.82%
2004	2'772	133	4.80%	156	5.63%	477	17.21%	1'540	55.56%	466	16.81%
2005	2'827	118	4.17%	159	5.62%	455	16.09%	1'557	55.08%	538	19.03%
2006	2'817	123	4.37%	156	5.54%	465	16.51%	1'533	54.42%	540	19.17%
2007	2'790	126	4.52%	164	5.88%	448	16.06%	1'498	53.69%	554	19.86%
2008	2'782	128	4.60%	165	5.93%	442	15.89%	1'494	53.70%	553	19.88%
2009	2'797	133	4.76%	162	5.79%	444	15.87%	1'457	52.09%	601	21.49%
2010	2'690	141	5.24%	168	6.25%	409	15.20%	1'461	54.32%	511	18.99%
2011	2'652	130	4.90%	167	6.30%	406	15.31%	1'417	53.45%	532	20.05%

	2001	2002	2003	2004	2005	2006	2007	2008	2009	2010	2011
Anzahl	2'855	2'814	2'788	2'772	2'827	2'817	2'790	2'782	2'797	2'690	2'652
0-6 Jahre	126	125	128	133	118	123	126	128	133	141	130
7-15 Jahre	156	160	154	156	159	156	164	165	162	168	167
16-29 Jahre	533	508	488	477	455	465	448	442	444	409	406
30-64 Jahre	1'546	1'540	1'549	1'540	1'557	1'533	1'498	1'494	1'457	1'461	1'417
65+ Jahre	494	481	469	466	538	540	554	553	601	511	532

Kirchgemeinde Münster

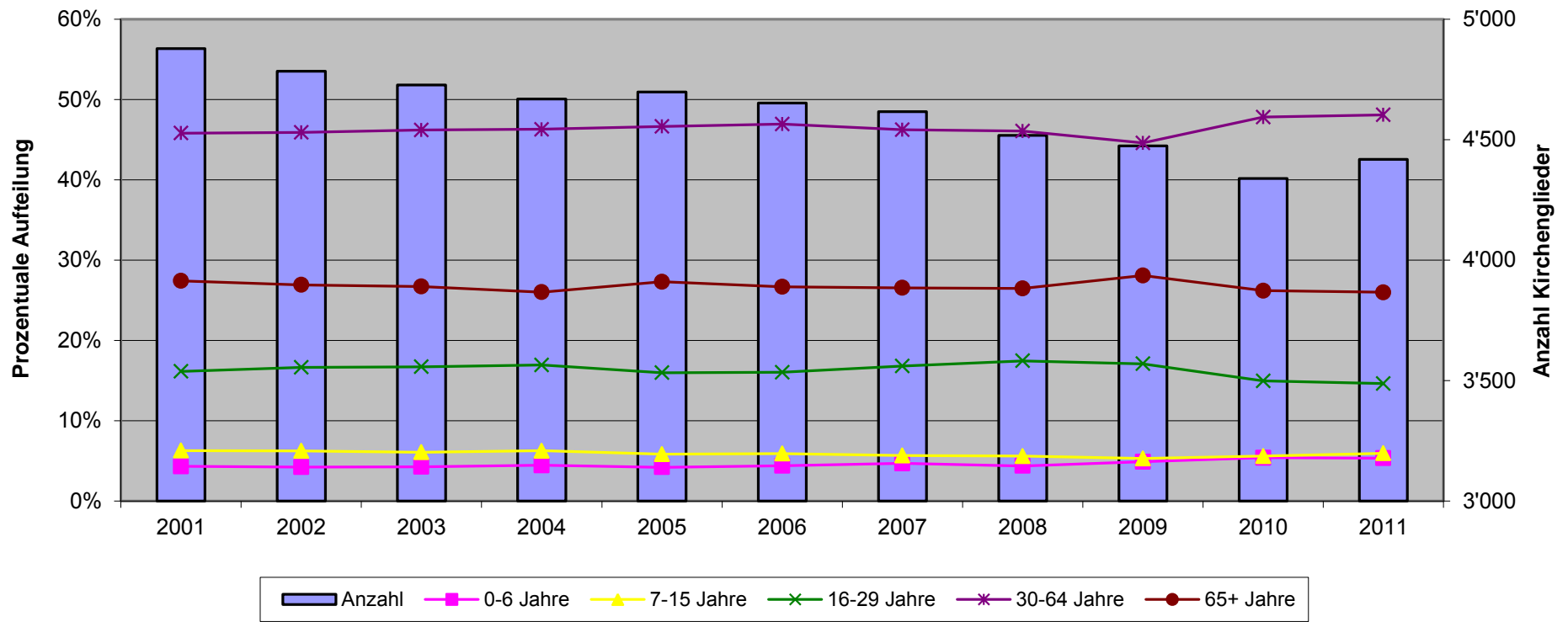


Kirchgemeinde Nydegg

Jahr	Total	0-6 Jahre	%	7-15 Jahre	%	16-29 Jahre	%	30-64 Jahre	%	65+ Jahre	%
2001	4'878	211	4.33%	307	6.29%	788	16.15%	2'235	45.82%	1'337	27.41%
2002	4'784	203	4.24%	299	6.25%	797	16.66%	2'197	45.92%	1'288	26.92%
2003	4'727	202	4.27%	287	6.07%	791	16.73%	2'184	46.20%	1'263	26.72%
2004	4'669	208	4.45%	293	6.28%	791	16.94%	2'162	46.31%	1'215	26.02%
2005	4'698	198	4.21%	274	5.83%	751	15.99%	2'192	46.66%	1'283	27.31%
2006	4'652	205	4.41%	275	5.91%	747	16.06%	2'184	46.95%	1'241	26.68%
2007	4'616	217	4.70%	262	5.68%	777	16.83%	2'134	46.23%	1'226	26.56%
2008	4'518	198	4.38%	253	5.60%	789	17.46%	2'082	46.08%	1'196	26.47%
2009	4'474	219	4.89%	238	5.32%	765	17.10%	1'995	44.59%	1'257	28.10%
2010	4'339	234	5.39%	243	5.60%	650	14.98%	2'075	47.82%	1'137	26.20%
2011	4'418	236	5.34%	263	5.95%	646	14.62%	2'124	48.09%	1'149	26.00%

	2001	2002	2003	2004	2005	2006	2007	2008	2009	2010	2011
Anzahl	4'878	4'784	4'727	4'669	4'698	4'652	4'616	4'518	4'474	4'339	4'418
0-6 Jahre	211	203	202	208	198	205	217	198	219	234	236
7-15 Jahre	307	299	287	293	274	275	262	253	238	243	263
16-29 Jahre	788	797	791	791	751	747	777	789	765	650	646
30-64 Jahre	2'235	2'197	2'184	2'162	2'192	2'184	2'134	2'082	1'995	2'075	2'124
65+ Jahre	1'337	1'288	1'263	1'215	1'283	1'241	1'226	1'196	1'257	1'137	1'149

Kirchgemeinde Nydegg

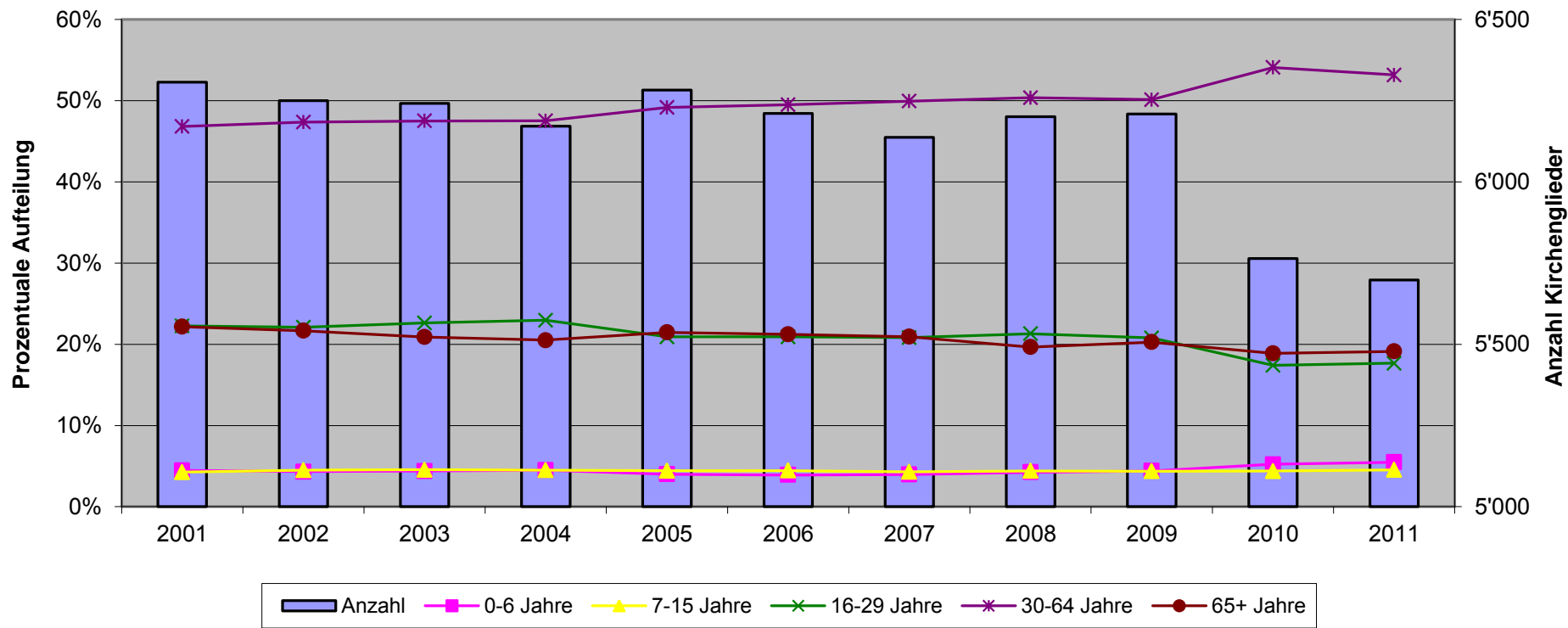


Kirchgemeinde Johannes

Jahr	Total	0-6 Jahre	%	7-15 Jahre	%	16-29 Jahre	%	30-64 Jahre	%	65+ Jahre	%
2001	6'307	281	4.46%	269	4.27%	1'405	22.28%	2'953	46.82%	1'399	22.18%
2002	6'250	270	4.32%	282	4.51%	1'382	22.11%	2'961	47.38%	1'355	21.68%
2003	6'242	274	4.39%	284	4.55%	1'413	22.64%	2'966	47.52%	1'305	20.91%
2004	6'172	278	4.50%	277	4.49%	1'418	22.97%	2'933	47.52%	1'266	20.51%
2005	6'283	251	3.99%	279	4.44%	1'314	20.91%	3'090	49.18%	1'349	21.47%
2006	6'211	243	3.91%	276	4.44%	1'299	20.91%	3'075	49.51%	1'318	21.22%
2007	6'137	243	3.96%	264	4.30%	1'279	20.84%	3'066	49.96%	1'285	20.94%
2008	6'201	263	4.24%	273	4.40%	1'321	21.30%	3'124	50.38%	1'220	19.67%
2009	6'209	274	4.41%	272	4.38%	1'291	20.79%	3'113	50.14%	1'259	20.28%
2010	5'764	301	5.22%	253	4.39%	1'003	17.40%	3'119	54.10%	1'088	18.88%
2011	5'698	312	5.48%	259	4.55%	1'007	17.67%	3'030	53.17%	1'090	19.13%

	2001	2002	2003	2004	2005	2006	2007	2008	2009	2010	2011
Anzahl	6'307	6'250	6'242	6'172	6'283	6'211	6'137	6'201	6'209	5'764	5'698
0-6 Jahre	281	270	274	278	251	243	243	263	274	301	312
7-15 Jahre	269	282	284	277	279	276	264	273	272	253	259
16-29 Jahre	1'405	1'382	1'413	1'418	1'314	1'299	1'279	1'321	1'291	1'003	1'007
30-64 Jahre	2'953	2'961	2'966	2'933	3'090	3'075	3'066	3'124	3'113	3'119	3'030
65+ Jahre	1'399	1'355	1'305	1'266	1'349	1'318	1'285	1'220	1'259	1'088	1'090

Kirchgemeinde Johannes

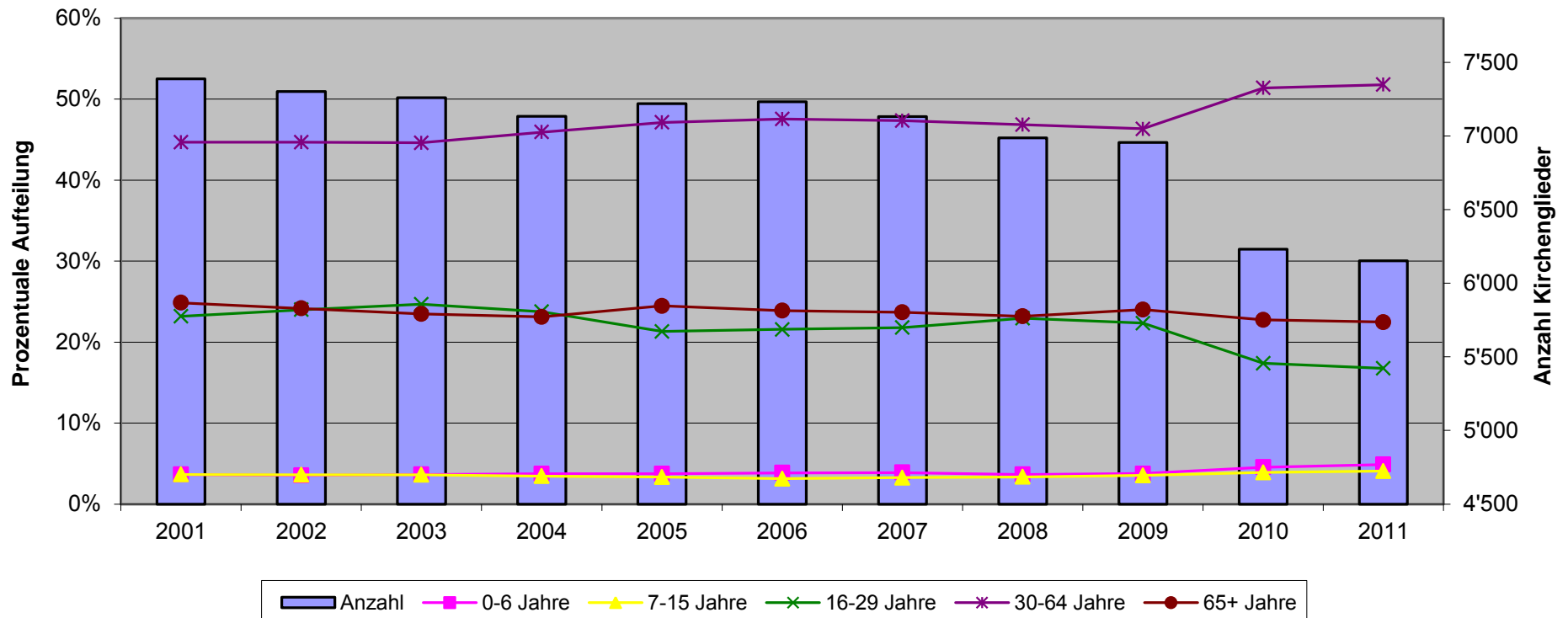


Kirchgemeinde Paulus

Jahr	Total	0-6 Jahre	%	7-15 Jahre	%	16-29 Jahre	%	30-64 Jahre	%	65+ Jahre	%
2001	7'388	270	3.65%	270	3.65%	1'712	23.17%	3'300	44.67%	1'836	24.85%
2002	7'301	258	3.53%	265	3.63%	1'752	24.00%	3'262	44.68%	1'764	
	7'260	265	3.65%	262	3.61%	1'791	24.67%	3'238	44.60%	1'704	23.47%
2004	7'133	267	3.74%	246	3.45%	1'695	23.76%	3'276	45.93%	1'649	23.12%
2005	7'220	270	3.74%	242	3.35%	1'539	21.32%	3'402	47.12%	1'767	24.47%
2006	7'232	279	3.86%	227	3.14%	1'560	21.57%	3'438	47.54%	1'728	23.89%
2007	7'131	278	3.90%	233	3.27%	1'554	21.79%	3'377	47.36%	1'689	23.69%
2008	6'987	256	3.66%	235	3.36%	1'603	22.94%	3'274	46.86%	1'619	23.17%
2009	6'956	262	3.77%	247	3.55%	1'554	22.34%	3'223	46.33%	1'670	24.01%
2010	6'231	284	4.56%	245	3.93%	1'083	17.38%	3'201	51.38%	1'418	22.75%
2011	6'153	301	4.89%	251	4.08%	1'032	16.77%	3'186	51.78%	1'383	22.47%

	2001	2002	2003	2004	2005	2006	2007	2008	2009	2010	2011
Anzahl	7'388	7'301	7'260	7'133	7'220	7'232	7'131	6'987	6'956	6'231	6'153
0-6 Jahre	270	258	265	267	270	279	278	256	262	284	301
7-15 Jahre	270	265	262	246	242	227	233	235	247	245	251
16-29 Jahre	1'712	1'752	1'791	1'695	1'539	1'560	1'554	1'603	1'554	1'083	1'032
30-64 Jahre	3'300	3'262	3'238	3'276	3'402	3'438	3'377	3'274	3'223	3'201	3'186
65+ Jahre	1'836	1'764	1'704	1'649	1'767	1'728	1'689	1'619	1'670	1'418	1'383

Kirchgemeinde Paulus

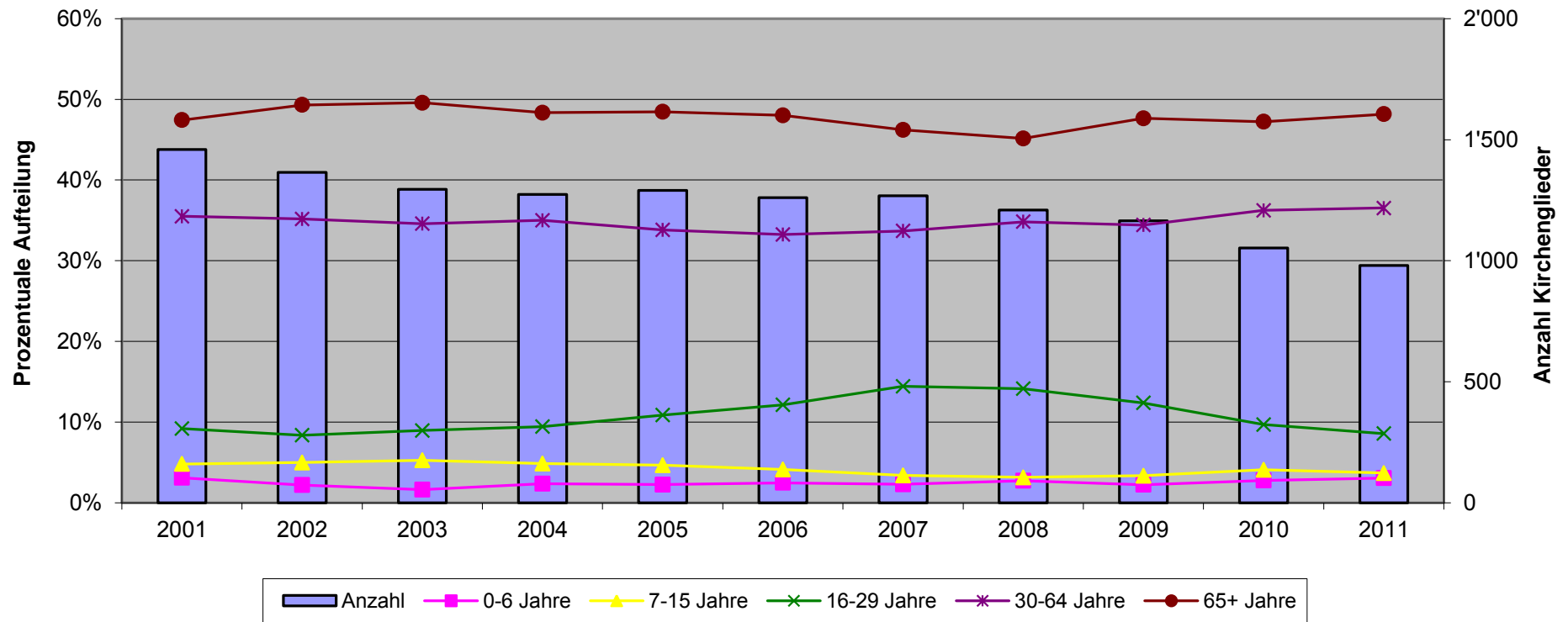


Paroisse française

Jahr	Total	0-6 Jahre	%	7-15 Jahre	%	16-29 Jahre	%	30-64 Jahre	%	65+ Jahre	%
2001	1'459	45	3.08%	70	4.80%	134	9.18%	518	35.50%	692	47.43%
2002	1'365	30	2.20%	68	4.98%	114	8.35%	480			49.30%
2003	1'295	21	1.62%	68	5.25%	116	8.96%	448	34.59%	642	49.58%
2004	1'274	30	2.35%	62	4.87%	120	9.42%	446	35.01%	616	48.35%
2005	1'290	29	2.25%	60	4.65%	140	10.85%	436	33.80%	625	48.45%
2006	1'260	31	2.46%	52	4.13%	153	12.14%	419	33.25%	605	48.02%
2007	1'268	29	2.29%	43	3.39%	183	14.43%	427	33.68%	586	46.21%
2008	1'209	33	2.73%	38	3.14%	171	14.14%	421	34.82%	546	45.16%
2009	1'165	26	2.23%	39	3.35%	144	12.36%	401	34.42%	555	47.64%
2010	1'053	29	2.75%	43	4.08%	102	9.69%	382	36.24%	497	47.24%
2011	980	30	3.06%	36	3.67%	84	8.57%	358	36.53%	472	48.16%

	2001	2002	2003	2004	2005	2006	2007	2008	2009	2010	2011
Anzahl	1'459	1'365	1'295	1'274	1'290	1'260	1'268	1'209	1'165	1'053	980
0-6 Jahre	45	30	21	30	29	31	29	33	26	29	30
7-15 Jahre	70	68	68	62	60	52	43	38	39	43	36
16-29 Jahre	134	114	116	120	140	153	183	171	144	102	84
30-64 Jahre	518	480	448	446	436	419	427	421	401	382	358
65+ Jahre	692	673	642	616	625	605	586	546	555	497	472

Paroisse française

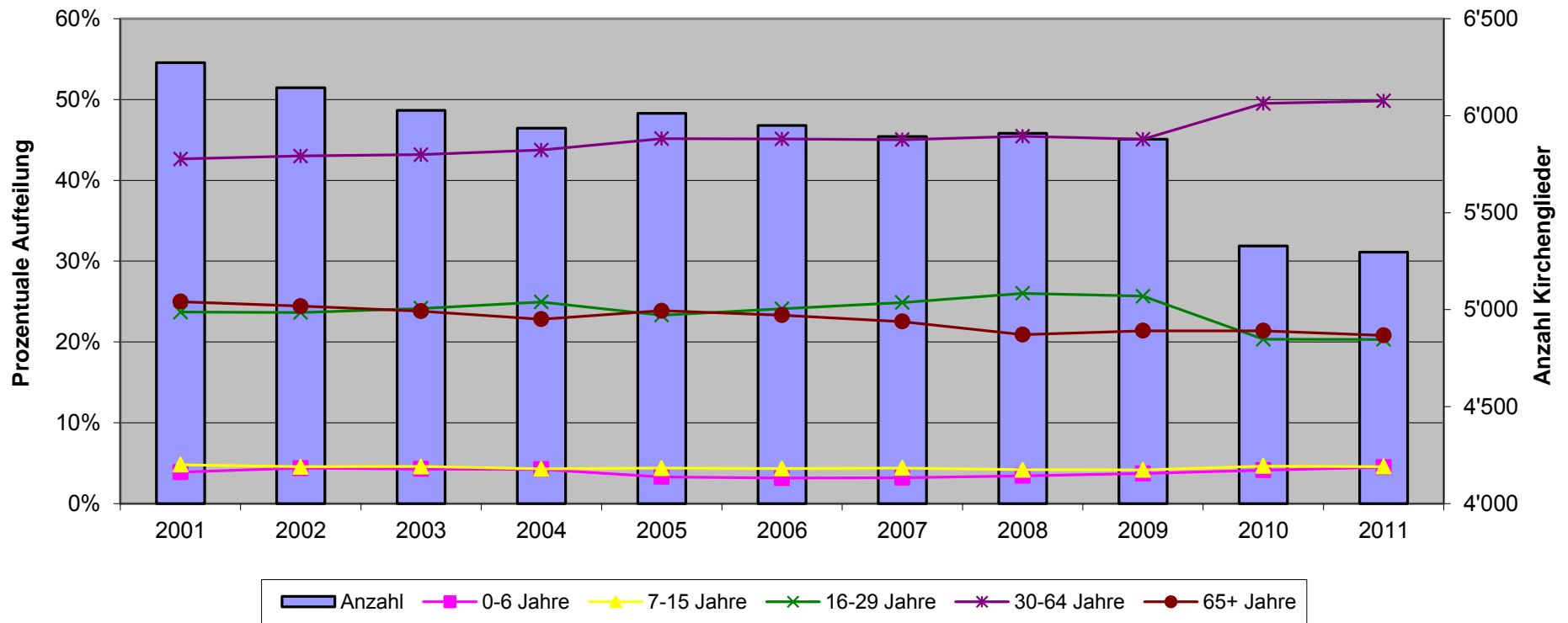


Kirchgemeinde Frieden

Jahr	Total	0-6 Jahre	%	7-15 Jahre	%	16-29 Jahre	%	30-64 Jahre	%	65+ Jahre	%
2001	6'274	243	3.87%	301	4.80%	1'487	23.70%	2'676	42.65%	1'567	24.98%
2002	6'145	269	4.38%	279	4.54%	1'453	23.65%	2'643	43.01%		
2003	6'028	257	4.26%	276	4.58%	1'456	24.15%	2'603	43.18%	1'436	23.82%
2004	5'936	251	4.23%	254	4.28%	1'480	24.93%	2'597	43.75%	1'354	22.81%
2005	6'013	198	3.29%	263	4.37%	1'402	23.32%	2'715	45.15%	1'435	23.86%
2006	5'950	187	3.14%	258	4.34%	1'434	24.10%	2'685	45.13%	1'386	23.29%
2007	5'893	188	3.19%	259	4.40%	1'465	24.86%	2'654	45.04%	1'327	22.52%
2008	5'910	203	3.43%	247	4.18%	1'538	26.02%	2'686	45.45%	1'236	20.91%
2009	5'879	218	3.71%	244	4.15%	1'509	25.67%	2'651	45.09%	1'257	21.38%
2010	5'328	220	4.13%	247	4.64%	1'083	20.33%	2'639	49.53%	1'139	21.38%
2011	5'296	237	4.48%	242	4.57%	1'076	20.32%	2'639	49.83%	1'102	20.80%

	2001	2002	2003	2004	2005	2006	2007	2008	2009	2010	2011
Anzahl	6'274	6'145	6'028	5'936	6'013	5'950	5'893	5'910	5'879	5'328	5'296
0-6 Jahre	243	269	257	251	198	187	188	203	218	220	237
7-15 Jahre	301	279	276	254	263	258	259	247	244	247	242
16-29 Jahre	1'487	1'453	1'456	1'480	1'402	1'434	1'465	1'538	1'509	1'083	1'076
30-64 Jahre	2'676	2'643	2'603	2'597	2'715	2'685	2'654	2'686	2'651	2'639	2'639
65+ Jahre	1'567	1'501	1'436	1'354	1'435	1'386	1'327	1'236	1'257	1'139	1'102

Kirchgemeinde Frieden

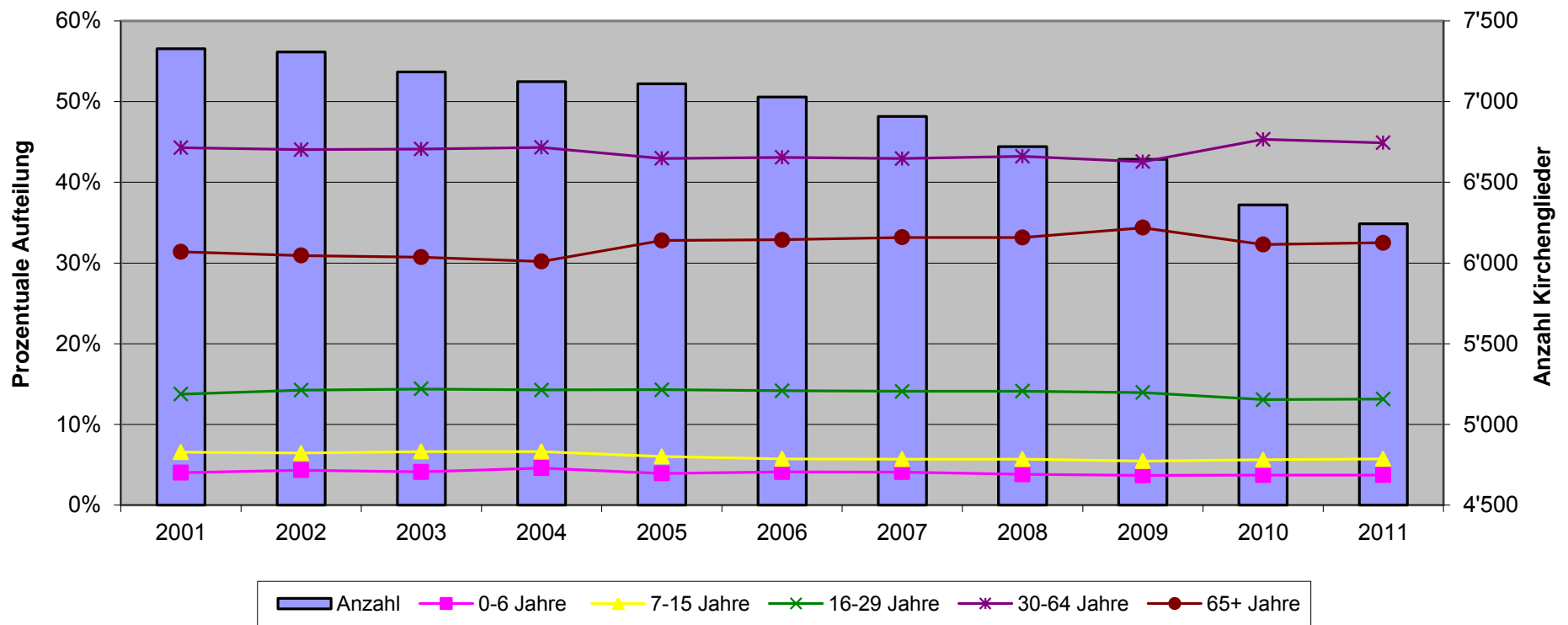


Kirchgemeinde Petrus

Jahr	Total	0-6 Jahre	%	7-15 Jahre	%	16-29 Jahre	%	30-64 Jahre	%	65+ Jahre	%
2001	7'328	294	4.01%	481	6.56%	1'007	13.74%	3'246	44.30%	2'300	31.39%
2002	7'307	316	4.32%	471	6.45%	1'042	14.26%	3'218	44.04%	2'260	
	7'184	295	4.11%	477	6.64%	1'034	14.39%	3'170	44.13%	2'208	30.73%
2004	7'123	326	4.58%	473	6.64%	1'016	14.26%	3'157	44.32%	2'151	30.20%
2005	7'111	279	3.92%	428	6.02%	1'017	14.30%	3'055	42.96%	2'332	32.79%
2006	7'028	289	4.11%	403	5.73%	996	14.17%	3'029	43.10%	2'311	32.88%
2007	6'909	283	4.10%	393	5.69%	974	14.10%	2'967	42.94%	2'292	33.17%
2008	6'721	257	3.82%	382	5.68%	948	14.11%	2'905	43.22%	2'229	33.16%
2009	6'643	244	3.67%	363	5.46%	927	13.95%	2'826	42.54%	2'283	34.37%
2010	6'360	236	3.71%	358	5.63%	831	13.07%	2'882	45.31%	2'053	32.28%
2011	6'243	232	3.72%	357	5.72%	821	13.15%	2'803	44.90%	2'030	32.51%

	2001	2002	2003	2004	2005	2006	2007	2008	2009	2010	2011
Anzahl	7'328	7'307	7'184	7'123	7'111	7'028	6'909	6'721	6'643	6'360	6'243
0-6 Jahre	294	316	295	326	279	289	283	257	244	236	232
7-15 Jahre	481	471	477	473	428	403	393	382	363	358	357
16-29 Jahre	1'007	1'042	1'034	1'016	1'017	996	974	948	927	831	821
30-64 Jahre	3'246	3'218	3'170	3'157	3'055	3'029	2'967	2'905	2'826	2'882	2'803
65+ Jahre	2'300	2'260	2'208	2'151	2'332	2'311	2'292	2'229	2'283	2'053	2'030

Kirchgemeinde Petrus

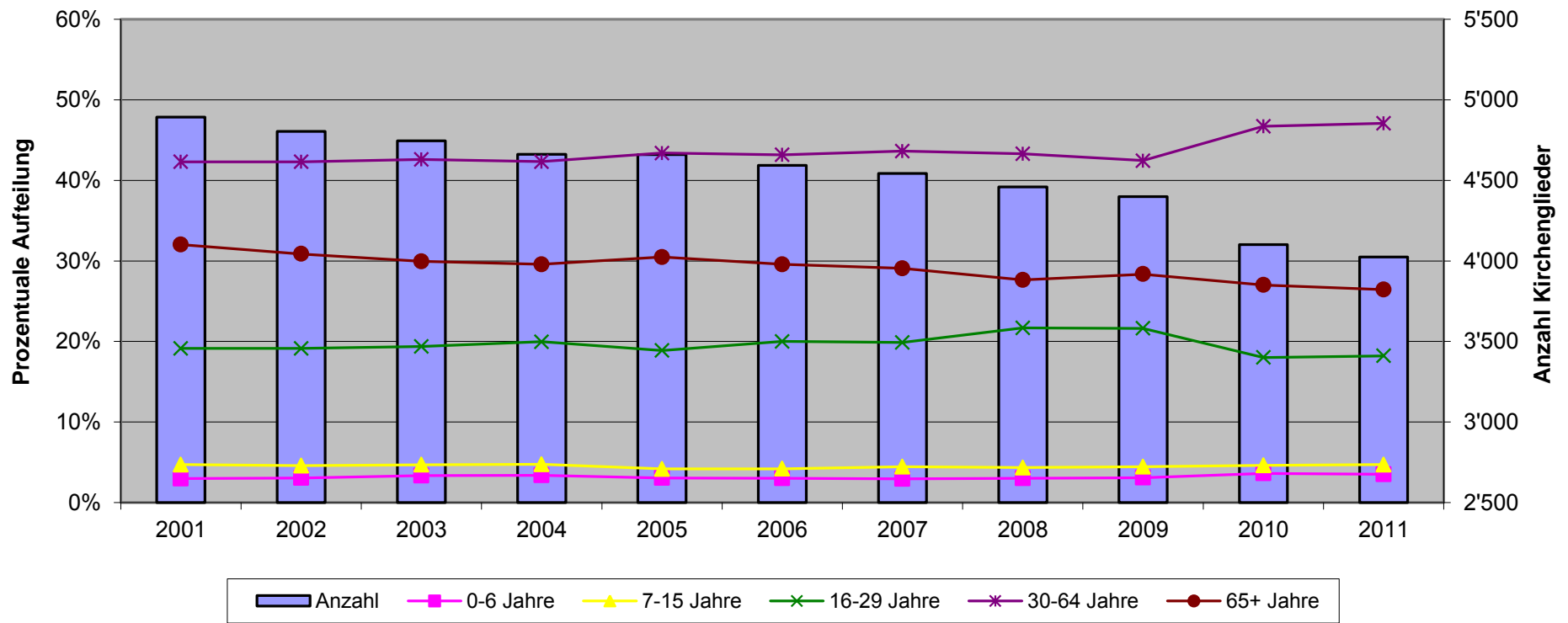


Kirchgemeinde Markus

Jahr	Total	0-6 Jahre	%	7-15 Jahre	%	16-29 Jahre	%	30-64 Jahre	%	65+ Jahre	%
2001	4'893	146	2.98%	231	4.72%	898	19.15%	2'051	42.32%	1'567	32.03%
2002	4'804	147	3.06%	221	4.60%	920	19.15%	2'033	42.32%	1'483	
	4'745	159	3.35%	223	4.70%	920	19.39%	2'022	42.61%	1'421	29.95%
2004	4'662	158	3.39%	221	4.74%	931	19.97%	1'973	42.32%	1'379	29.58%
2005	4'661	142	3.05%	195	4.18%	880	18.88%	2'023	43.40%	1'421	30.49%
2006	4'593	139	3.03%	193	4.20%	919	20.01%	1'983	43.17%	1'359	29.59%
2007	4'543	134	2.95%	202	4.45%	903	19.88%	1'983	43.65%	1'321	29.08%
2008	4'460	135	3.03%	194	4.35%	967	21.68%	1'931	43.30%	1'233	27.65%
2009	4'400	136	3.09%	196	4.45%	952	21.64%	1'868	42.45%	1'248	28.36%
2010	4'101	149	3.63%	189	4.61%	739	18.02%	1'916	46.73%	1'108	27.01%
2011	4'024	142	3.53%	190	4.72%	733	18.22%	1'895	47.09%	1'064	26.45%

	2001	2002	2003	2004	2005	2006	2007	2008	2009	2010	2011
Anzahl	4'893	4'804	4'745	4'662	4'661	4'593	4'543	4'460	4'400	4'101	4'024
0-6 Jahre	146	147	159	158	142	139	134	135	136	149	142
7-15 Jahre	231	221	223	221	195	193	202	194	196	189	190
16-29 Jahre	898	920	920	931	880	919	903	967	952	739	733
30-64 Jahre	2'051	2'033	2'022	1'973	2'023	1'983	1'983	1'931	1'868	1'916	1'895
65+ Jahre	1'567	1'483	1'421	1'379	1'421	1'359	1'321	1'233	1'248	1'108	1'064

Kirchgemeinde Markus

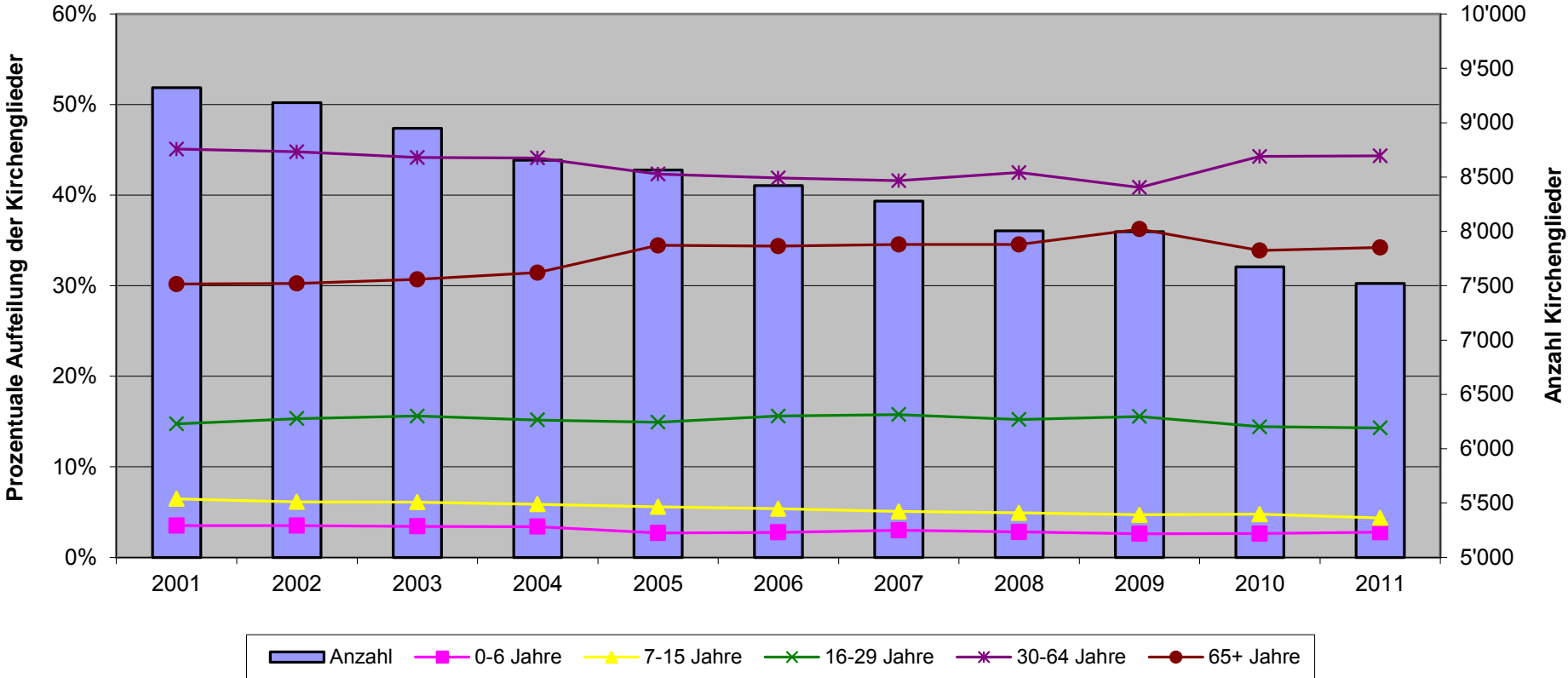


Kirchgemeinde Bümpliz

Jahr	Total	0-6 Jahre	%	7-15 Jahre	%	16-29 Jahre	%	30-64 Jahre	%	65+ Jahre	%
2001	9'323	328	3.52%	603	6.47%	1'374	14.74%	4'204	45.09%	2'814	30.18%
2002	9'184	323	3.52%	564	6.14%	1'407	15.32%	4'113	44.78%	2'777	30.24%
2003	8'950	307			6.10%	1'397	15.61%	3'952	44.16%	2'748	30.70%
2004	8'654	294	3.40%	508	5.87%	1'313	15.17%	3'818	44.12%	2'721	31.44%
2005	8'565	232	2.71%	478	5.58%	1'278	14.92%	3'626	42.34%	2'951	34.45%
2006	8'422	232	2.75%	453	5.38%	1'314	15.60%	3'528	41.89%	2'895	34.37%
2007	8'278	248	3.00%	420	5.07%	1'306	15.78%	3'444	41.60%	2'860	34.55%
2008	8'005	225	2.81%	393	4.91%	1'219	15.23%	3'402	42.50%	2'766	34.55%
2009	7'997	209	2.61%	376	4.70%	1'245	15.57%	3'268	40.87%	2'899	36.25%
2010	7'673	202	2.63%	366	4.77%	1'107	14.43%	3'397	44.27%	2'601	33.90%
2011	7'522	209	2.78%	327	4.35%	1'076	14.30%	3'337	44.36%	2'573	34.21%

	2001	2002	2003	2004	2005	2006	2007	2008	2009	2010	2011
Anzahl	9'323	9'184	8'950	8'654	8'565	8'422	8'278	8'005	7'997	7'673	7'522
0-6 Jahre	328	323	307	294	232	232	248	225	209	202	209
7-15 Jahre	603	564	546	508	478	453	420	393	376	366	327
16-29 Jahre	1'374	1'407	1'397	1'313	1'278	1'314	1'306	1'219	1'245	1'107	1'076
30-64 Jahre	4'204	4'113	3'952	3'818	3'626	3'528	3'444	3'402	3'268	3'397	3'337
65+ Jahre	2'814	2'777	2'748	2'721	2'951	2'895	2'860	2'766	2'899	2'601	2'573

Kirchgemeinde Bümpliz

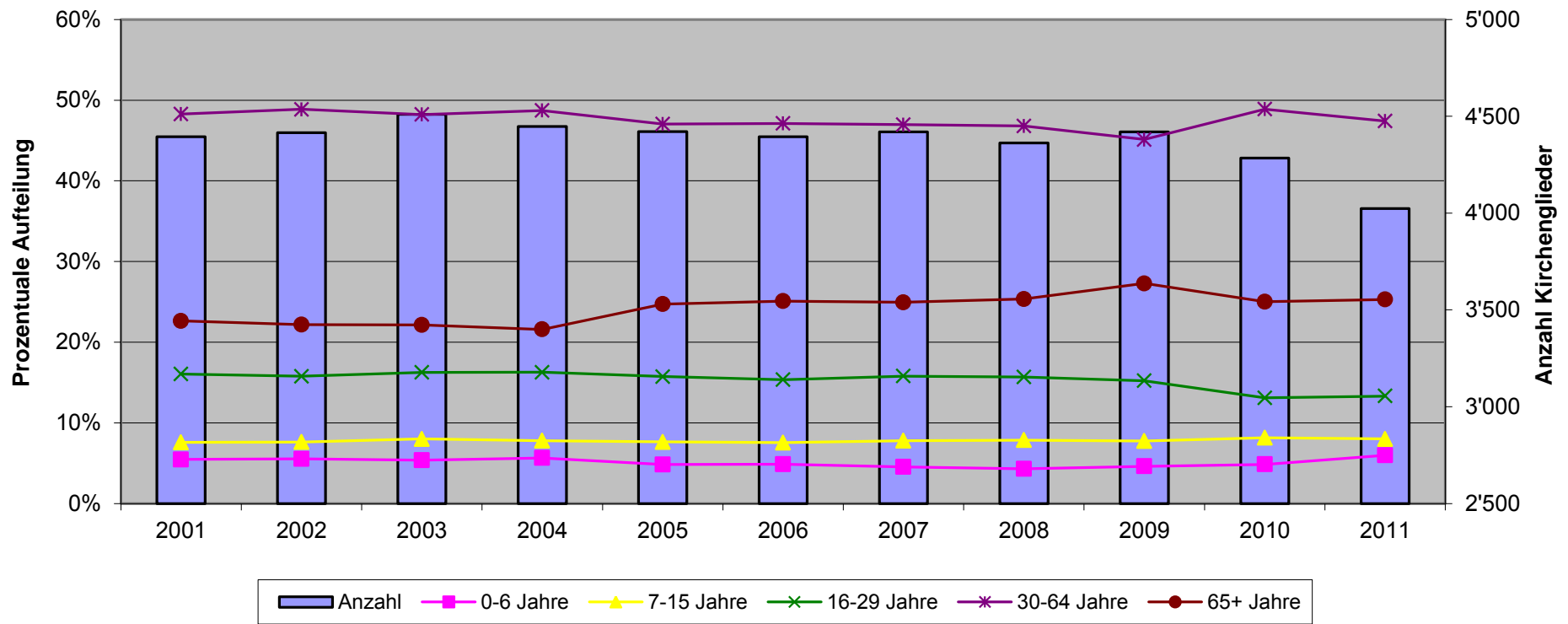


Kirchgemeinde Matthäus Bern und Bremgarten

Jahr	Total	0-6 Jahre	%	7-15 Jahre	%	16-29 Jahre	%	30-64 Jahre	%	65+ Jahre	%
2001	4'394	240	5.46%	333	7.58%	705	16.04%	2'121	48.27%	995	22.64%
2002	4'416	245	5.55%	337	7.63%	697	15.78%	2'158	48.87%		
2003	4'510	242	5.37%	361	8.00%	733	16.25%	2'175	48.23%	999	22.15%
2004	4'448	251	5.64%	346	7.78%	724	16.28%	2'167	48.72%	960	21.58%
2005	4'421	214	4.84%	338	7.65%	696	15.74%	2'080	47.05%	1'093	24.72%
2006	4'395	214	4.87%	332	7.55%	675	15.36%	2'071	47.12%	1'103	25.10%
2007	4'419	200	4.53%	344	7.78%	698	15.80%	2'075	46.96%	1'102	24.94%
2008	4'363	188	4.31%	343	7.86%	684	15.68%	2'042	46.80%	1'106	25.35%
2009	4'419	204	4.62%	342	7.74%	673	15.23%	1'994	45.12%	1'206	27.29%
2010	4'284	208	4.86%	349	8.15%	561	13.10%	2'095	48.89%	1'071	25.01%
2011	4'023	241	5.99%	322	8.00%	536	13.32%	1'907	47.40%	1'017	25.28%

	2001	2002	2003	2004	2005	2006	2007	2008	2009	2010	2011
Anzahl	4'394	4'416	4'510	4'448	4'421	4'395	4'419	4'363	4'419	4'284	4'023
0-6 Jahre	240	245	242	251	214	214	200	188	204	208	241
7-15 Jahre	333	337	361	346	338	332	344	343	342	349	322
16-29 Jahre	705	697	733	724	696	675	698	684	673	561	536
30-64 Jahre	2'121	2'158	2'175	2'167	2'080	2'071	2'075	2'042	1'994	2'095	1'907
65+ Jahre	995	979	999	960	1'093	1'103	1'102	1'106	1'206	1'071	1'017

Kirchgemeinde Matthäus Bern und Bremgarten



Kirchgemeinde Bethlehem

Jahr	Total	0-6 Jahre	%	7-15 Jahre	%	16-29 Jahre	%	30-64 Jahre	%	65+ Jahre	%
2001	5'363	216	4.03%	353	6.58%	759	14.15%	2'662	49.64%	1'373	25.60%
2002	5'217	192	3.68%	340	6.52%	759	14.55%	2'579	49.43%	1'347	
	5'042	172	3.41%	316	6.27%	712	14.12%	2'489	49.37%	1'353	26.83%
2004	4'933	163	3.30%	321	6.51%	702	14.23%	2'408	48.81%	1'339	27.14%
2005	4'845	119	2.46%	288	5.94%	684	14.12%	2'261	46.67%	1'493	30.82%
2006	4'722	115	2.44%	256	5.42%	672	14.23%	2'168	45.91%	1'511	32.00%
2007	4'606	116	2.52%	239	5.19%	664	14.42%	2'099	45.57%	1'488	32.31%
2008	4'552	126	2.77%	221	4.86%	728	15.99%	2'018	44.33%	1'459	32.05%
2009	4'504	111	2.46%	213	4.73%	723	16.05%	1'879	41.72%	1'578	35.04%
2010	4'362	116	2.66%	208	4.77%	643	14.74%	1'992	45.66%	1'403	32.17%
2011	4'365	122	2.79%	197	4.51%	667	15.28%	1'956	44.81%	1'423	32.60%

	2001	2002	2003	2004	2005	2006	2007	2008	2009	2010	2011
Anzahl	5'363	5'217	5'042	4'933	4'845	4'722	4'606	4'552	4'504	4'362	4'365
0-6 Jahre	216	192	172	163	119	115	116	126	111	116	122
7-15 Jahre	353	340	316	321	288	256	239	221	213	208	197
16-29 Jahre	759	759	712	702	684	672	664	728	723	643	667
30-64 Jahre	2'662	2'579	2'489	2'408	2'261	2'168	2'099	2'018	1'879	1'992	1'956
65+ Jahre	1'373	1'347	1'353	1'339	1'493	1'511	1'488	1'459	1'578	1'403	1'423

Kirchgemeinde Bethlehem

